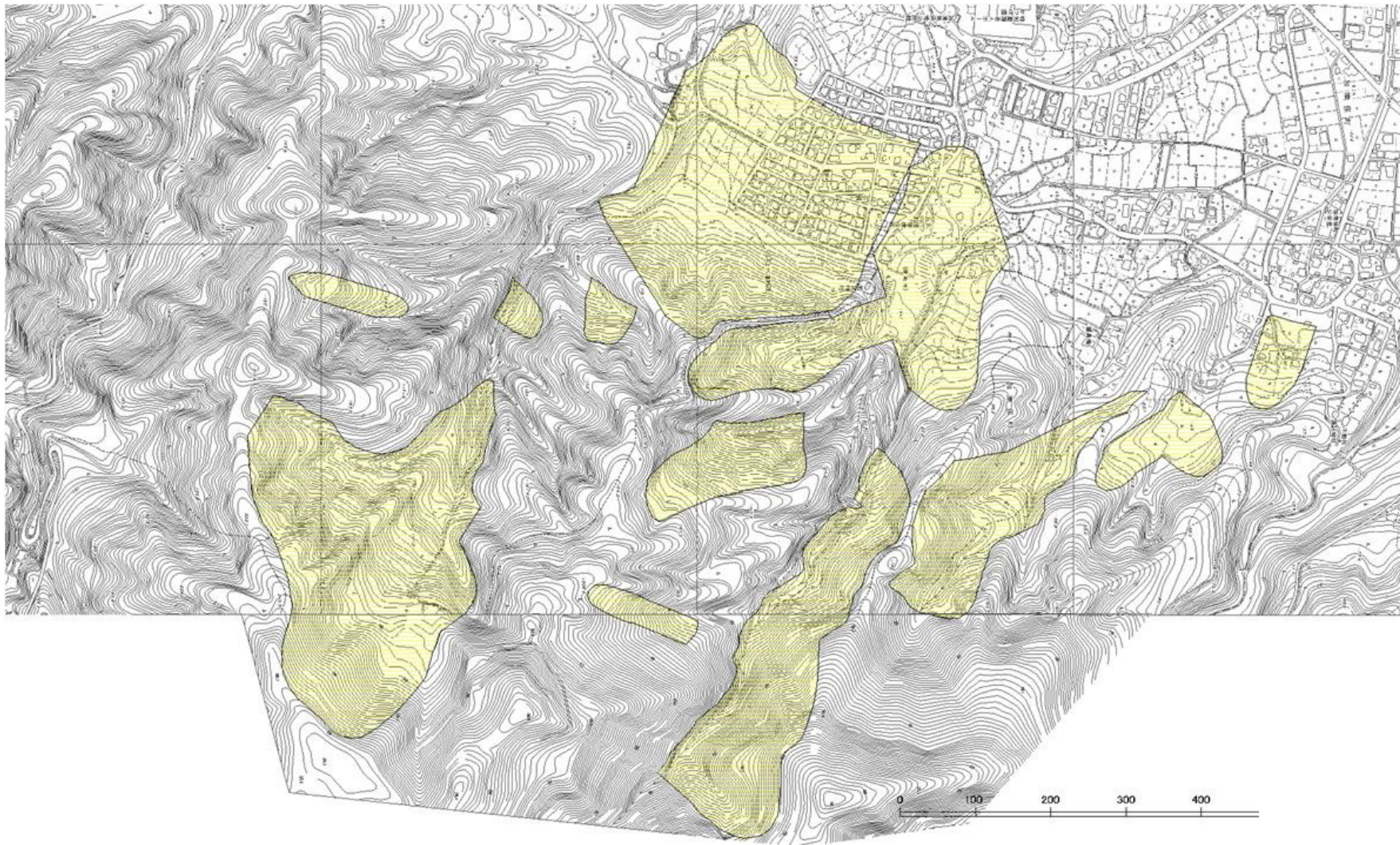


土砂災害警戒区域等の指定の告示に係る図書



様式-2(地)  
土砂災害警戒区域 区域図

土砂災害防止法施行令第二条の基準に該当する区域



土砂災害防止法施行令第三条の基準に該当する区域



地滑り地塊の滑りに伴って生じる土石等の移動による力:  $F_1$   
 $F_1 =$  (kN/m<sup>2</sup>)

縮尺  
1:8,000



自然現象  
の種類

地滑り

告示番号

新潟県告示第936号

告示年月日

平成23年6月24日

箇所番号

K202.07

箇所名

サワダ  
沢田

所在地

ナガオカシミアナマチ  
長岡市水穴町