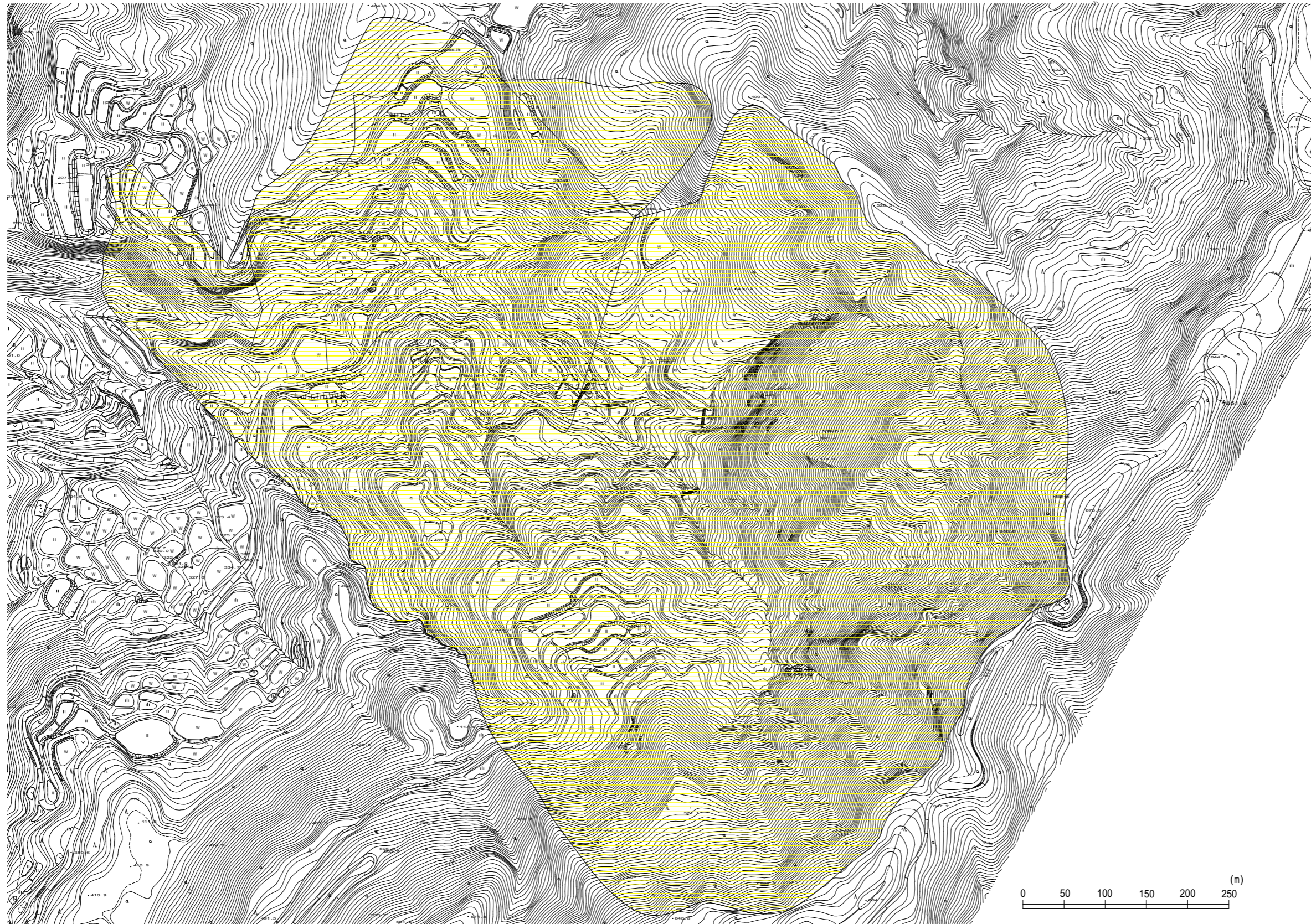


土砂災害警戒区域等の指定の公示に係る図書(その2)



様式 - 2 (地)
区域図

土砂災害防止法施行令第二条の基準に該当する区域	
土砂災害防止法施行令第三条の基準に該当する区域	
地滑り地塊の滑りに伴って生じる土石等の移動による力: F_1 $F_1 =$ (kN/m ²)	

N
縮尺
1:5,000

自然現象の種類	地滑り	箇所番号	R202.002
公示番号	新潟県告示第285号	箇所名	真木野
公示年月日	平成19年2月16日	所在地	長岡市蓬平町