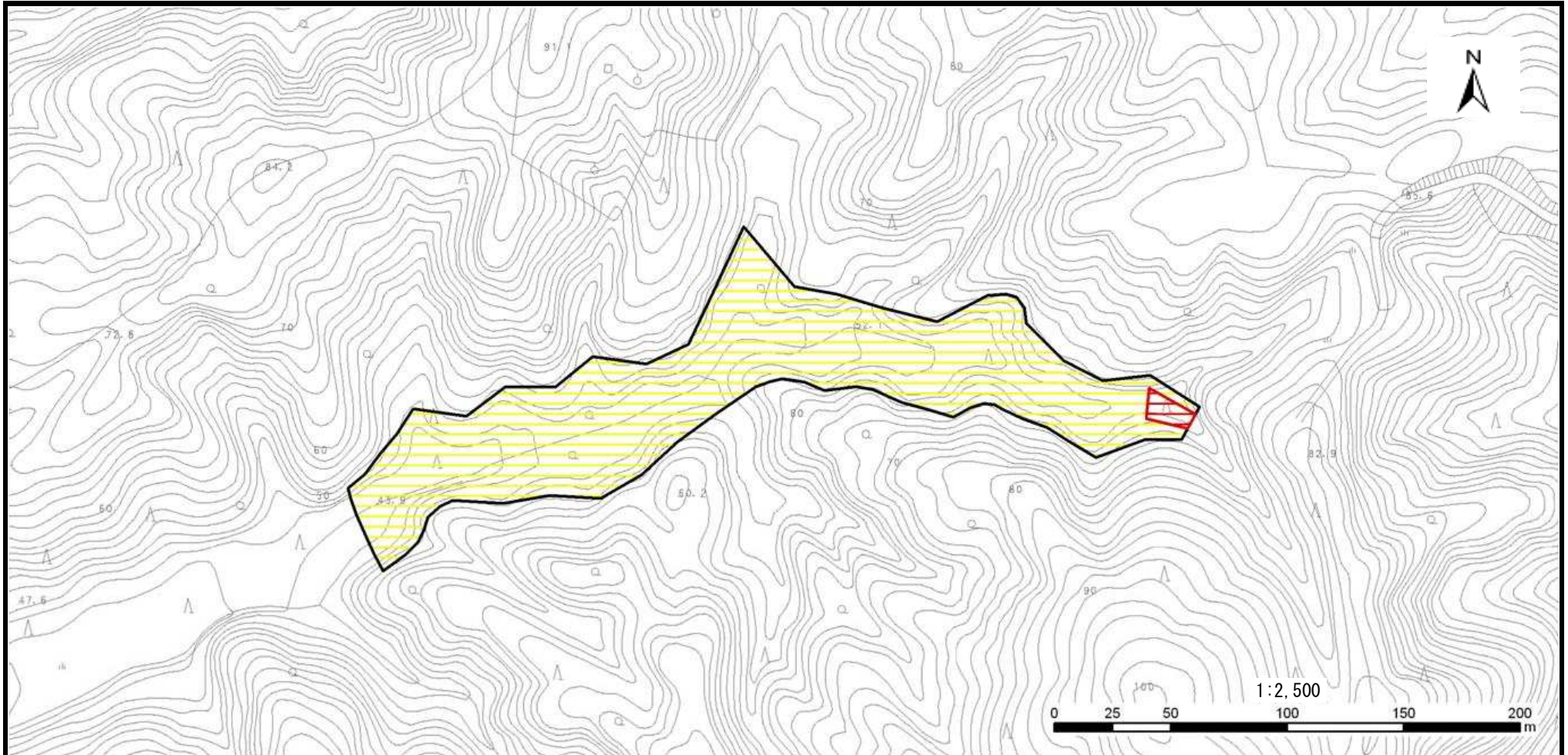


# 土砂災害警戒区域等の指定の公示に係る図書（その2）



様式-2(土) 土砂災害警戒区域・ 土砂災害特別警戒区 区域図	土砂災害防止法施行令第二条の基準に該当する区域			N 縮尺 1:2,500	自然現象の種類	土石流	箇所番号	204-I-017(2)
	土砂災害防止法施行令第三条の基準に該当する区域	土石流の高さが1mを超える場合、土石流の移動による力が50kN/m <sup>3</sup> を超える区域			告示番号	新潟県告示第79・80号	箇所名	やなぎさわかわ(2) 柳沢川(2)
		土石流の高さが1mを超える場合、土石流の移動による力が50kN/m <sup>3</sup> を超えない区域		告示年月日	平成28年1月12日	所在地	さんじょうしうえのほら 三条市上野原	
		その他の区域						