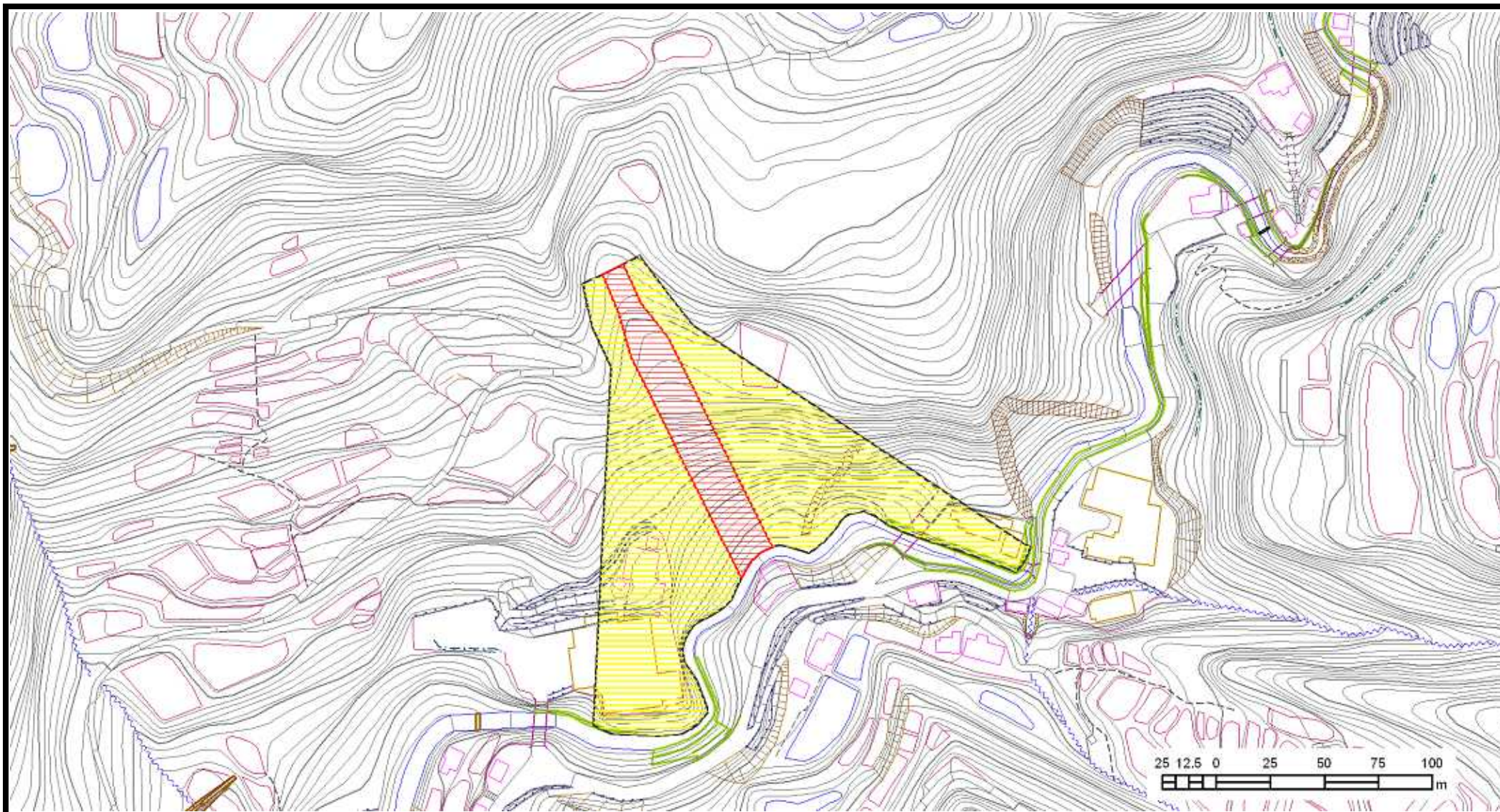


# 土砂災害警戒区域等の指定の公示に係る図書



様式 - 2(土)

土砂災害警戒区域・土砂災害特別警戒区域  
区域図

土砂災害防止法施行令第2条の基準に該当する区域

土砂災害防止法  
施行令第3条の  
基準に該当する  
区域

土石流の高さが1mを超える場合、建築物に作用  
する力が50kN/m<sup>2</sup>を超える区域

土石流の高さが1mを超える場合、建築物に作用  
する力が50kN/m<sup>2</sup>以下の区域

その他の区域



縮尺  
1:2,500

自然現象  
の種類

土石流

告示番号

新潟県告示第325・326号

告示年月日

平成24年3月21日

溪流番号

202- -008

溪流名

太田川支渓(1)

所在地

長岡市蓬平町

新潟県