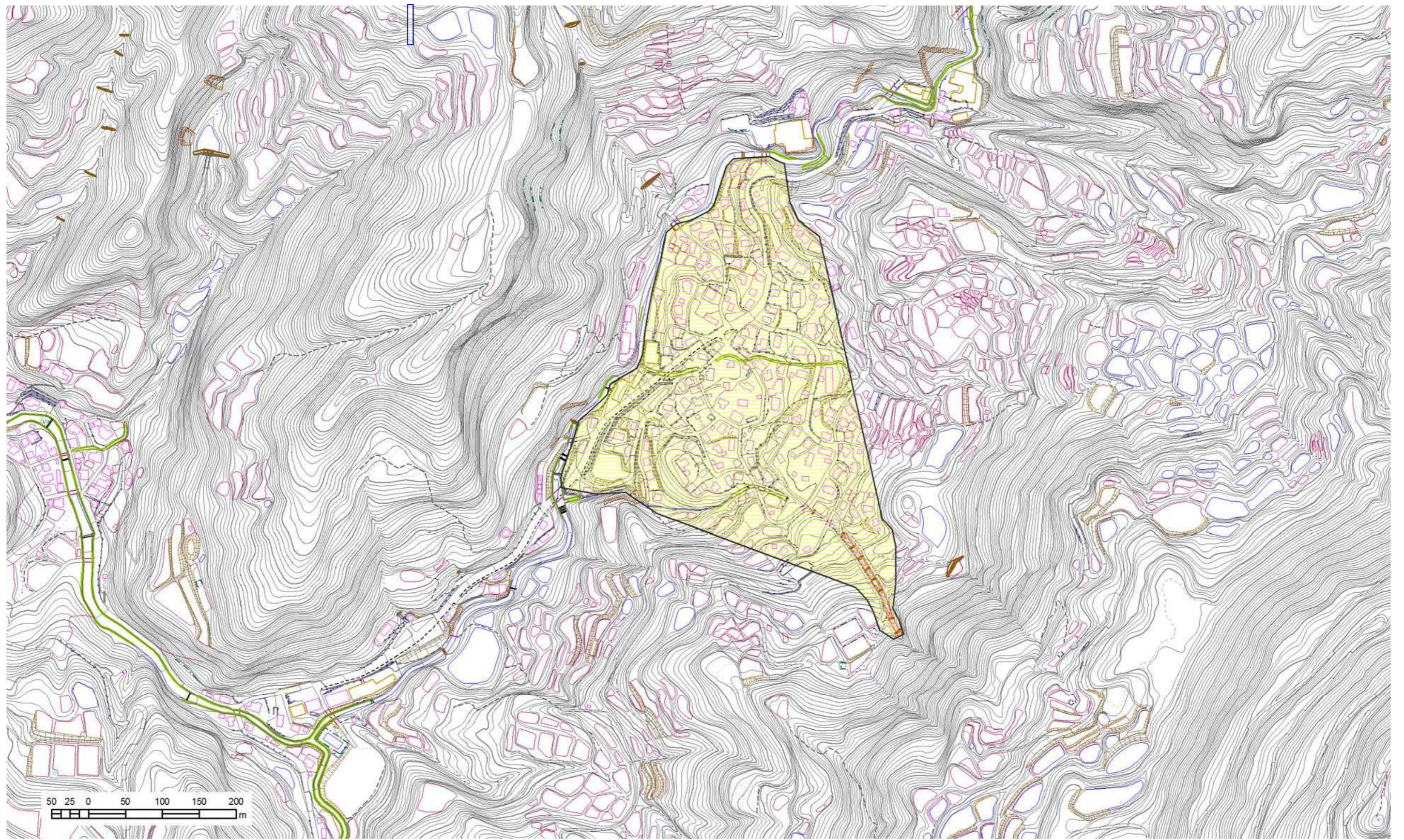


# 土砂災害警戒区域等の指定の公示に係る図書



様式 - 2 (土)

土砂災害警戒区域・土砂災害特別警戒区域図(全体図)

土砂災害防止法施行令第二条の基準に該当する区域

土砂災害防止法  
施行令第三条の  
基準に該当する  
区域

- 土砂の高さが1mを超える場合、建築物に作用する力が50kN/m<sup>2</sup>を超える区域
- 土砂の高さが1mを超える場合、建築物に作用する力が50kN/m<sup>2</sup>以下の区域
- その他の区域



縮尺  
1:5,000

自然現象の種類	土石流	溪流番号	202- -032
告示番号	新潟県告示第325・326号	溪流名	蛇尼ヶ沢
告示年月日	平成24年3月21日	所在地	長岡市蓬平町