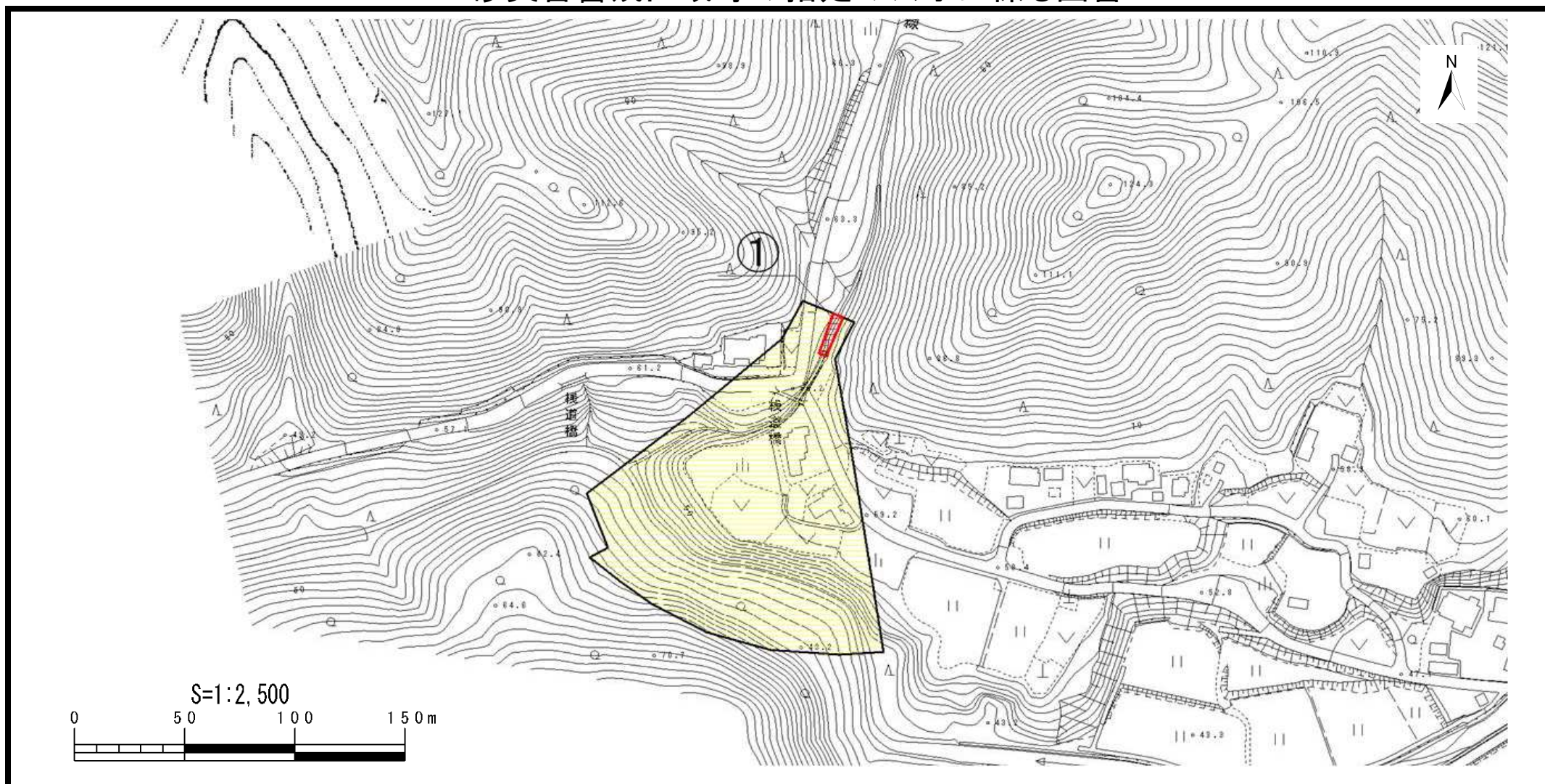





土砂災害警戒区域等の指定の公示に係る図書



様式-2(土) 土砂災害警戒区域・土砂災害特別警戒区域 区域図	土砂災害防止法施行令第二条の基準に該当する区域			自然現象 の種類	土石流	溪流番号	583-II-005
	土砂災害防止 法施行令第三 条の基準に該 当する区域	土石流の高さが1mを超える場合、建築物に作用する力が50kN/mを超える区域			告示番号	新潟県告示第1462・1463号	溪流名
土砂災害の高さが1mを超える場合、建築物に作用する力が50kN/m以下の区域			縮尺 S=1:2,500	告示年月日	平成27年12月1日	所在地	村上市河内
その他の区域	