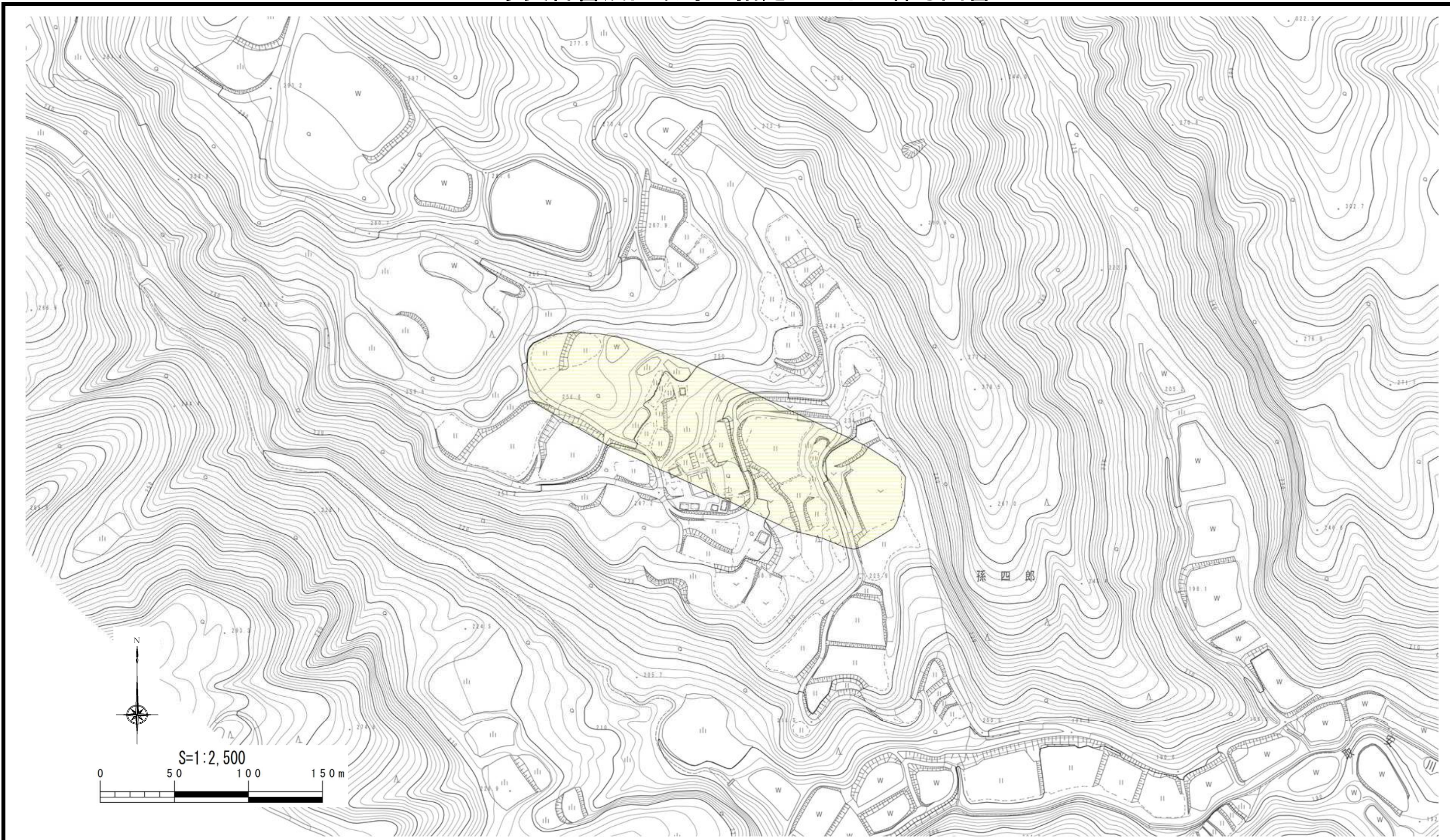


土砂災害警戒区域等の指定の公示に係る図書



様式-2(地)
土砂災害警戒区域・土砂災害特別警戒区域
区域図

土砂災害防止法施行令第二条の基準に該当する区域	
土砂災害防止法施行令第三条の基準に該当する区域	
地すべり地塊の滑りに伴って生じる土石等の移動による力:F1 F1=(kN/m ²)	



縮尺
S=1:2,500

自然現象の種類	地滑り	箇所番号	R 208.13
告示番号	新潟県告示第1429号	箇所名	まごしろう 孫四郎
告示年月日	平成27年11月17日	所在地	おぢやしまとちよう 小千谷市真人町