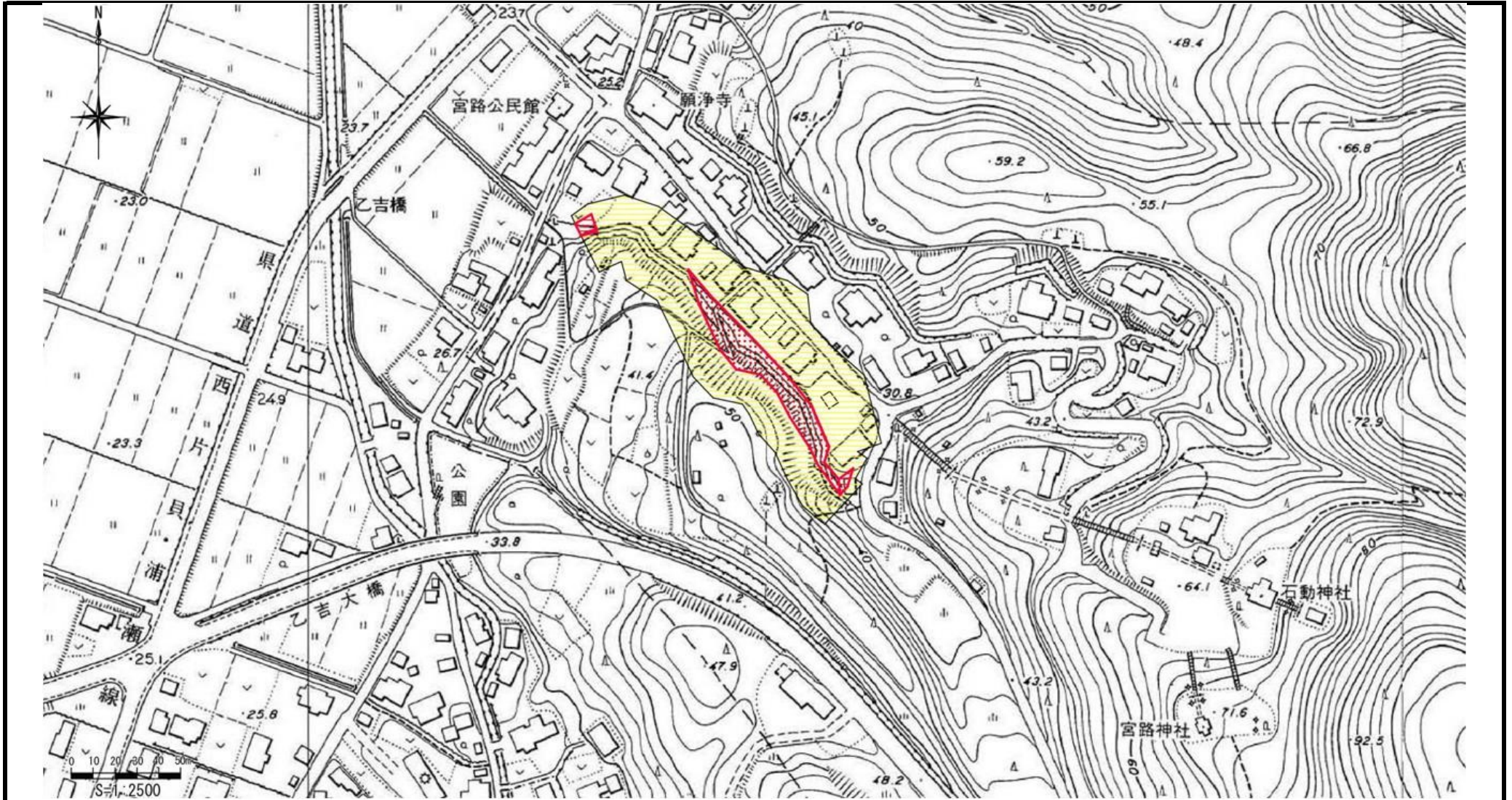


# 土砂災害警戒区域等の指定の公示に係る図書



様式-2 (急)  土砂災害警戒区域・ 土砂災害特別警戒区域 区域図	土砂災害防止法施行令第二条の基準に該当する区域		  縮尺 1:2,500	自然現象の種類	急傾斜地の崩壊	箇所番号	I-202.012 (0533)
	土砂災害防止法施行令第三条の基準に該当する区域			告示番号	新潟県告示第936.937号	箇所名	西宮路
	土砂等の(移動)高さが1m以下の場合、土砂等の移動による力が100kN/m <sup>2</sup> を超える区域			告示年月日	平成23年6月24日	所在地	長岡市 宮路町
	土砂等の堆積の高さが3mを超える区域 それ以外の区域						