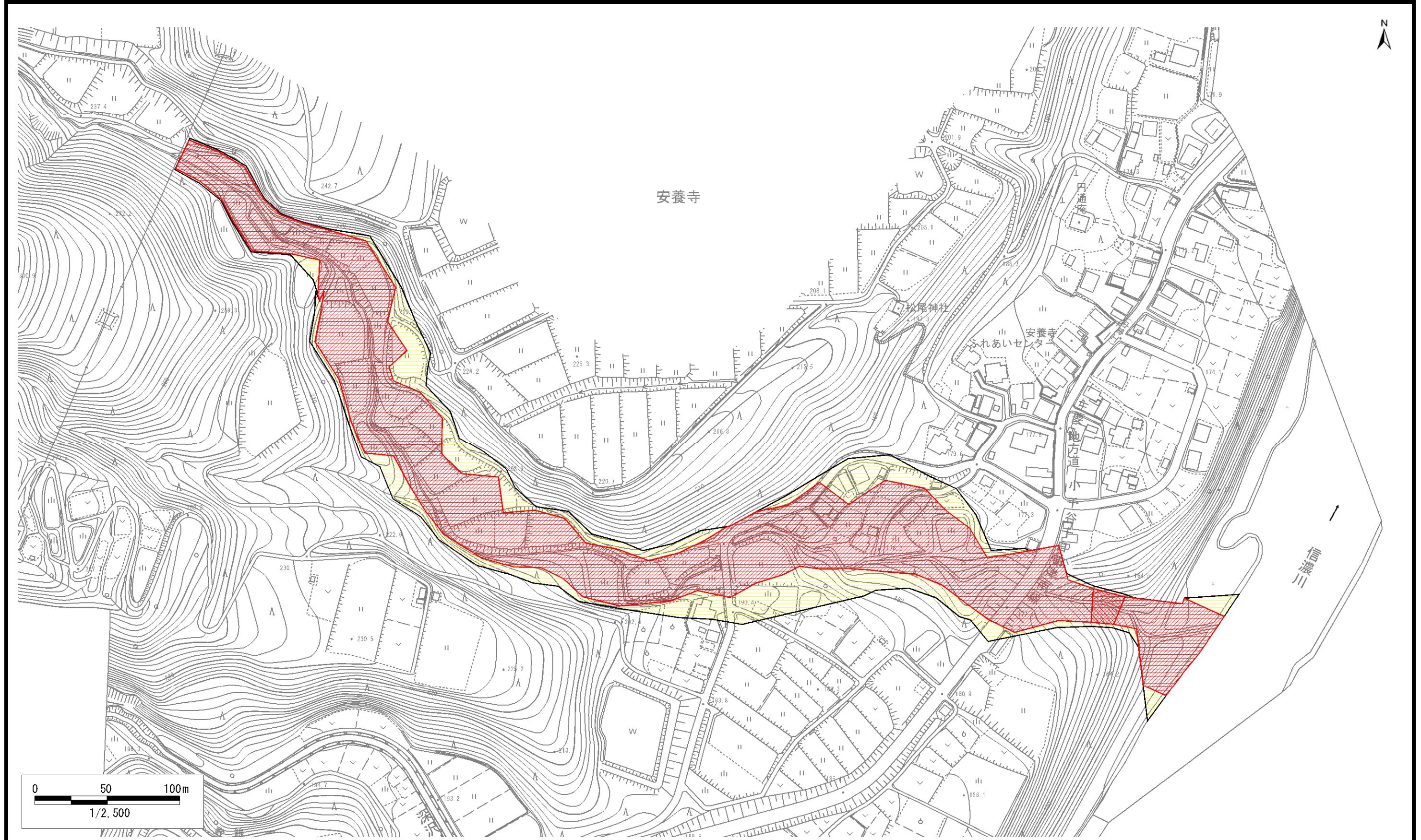


土砂災害警戒区域等の指定の公示に係る図書



様式-2(土) 土砂災害警戒区域・土砂災害特別警戒区域 区域図	土砂災害防止法施行令第二条の基準に該当する区域		縮尺 1:2,500	自然現象 の種類	土石流	溪流番号	210-I-054
	土砂災害防止法 施行令第三条の 基準に該当する 区域			告示番号	新潟県告示第1391・1392号	溪流名	入ノ沢
	その他の区域			告示年月日	平成27年11月6日	所在地	十日町市安養寺