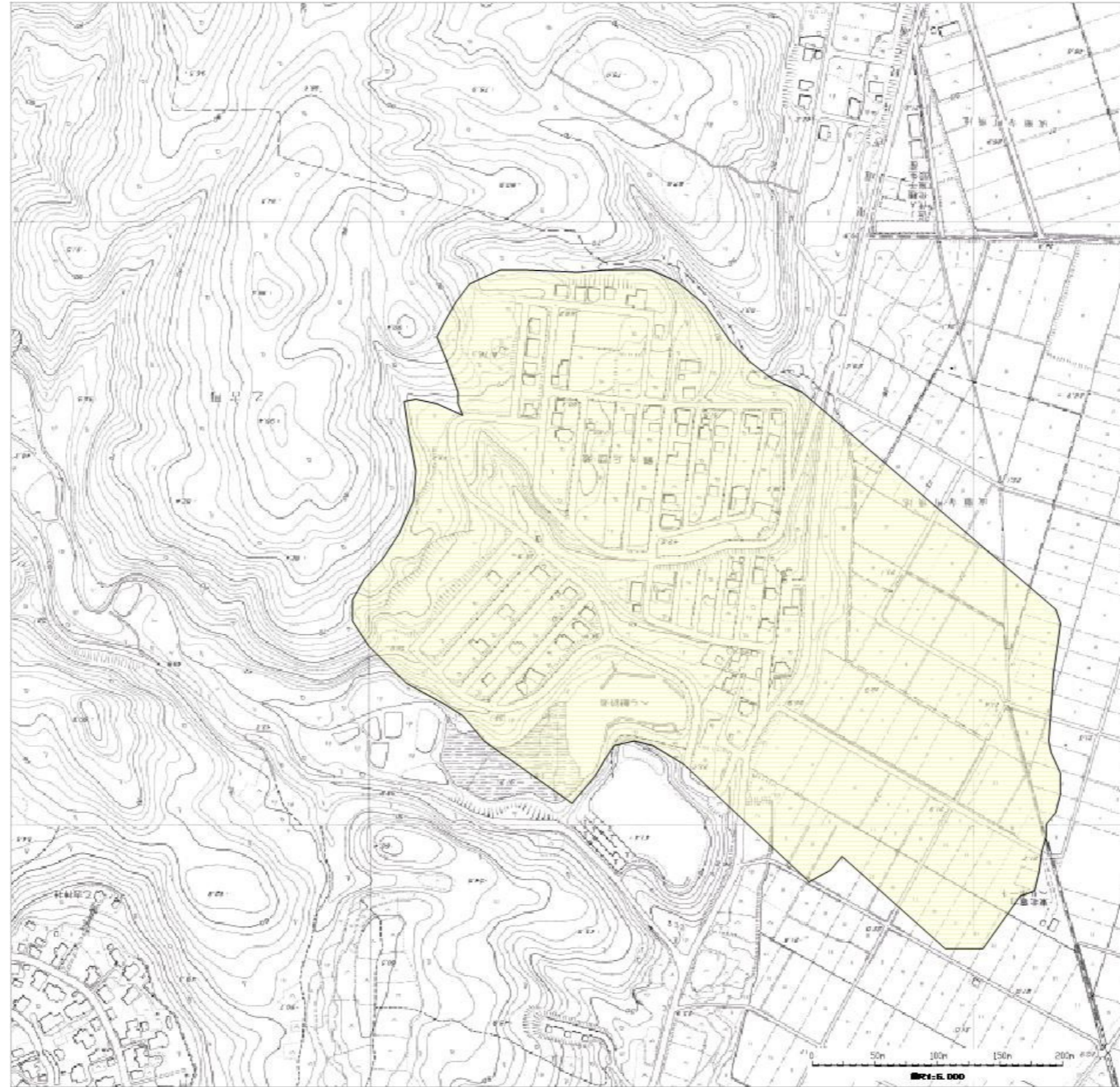


土砂災害警戒区域等の指定の告示に係る図書



様式-2(地) 土砂災害警戒区域 区域図	土砂災害防止法施行令第二条の基準に該当する区域		自然現象 の種類 地滑り	箇所番号 16災関-202.01		
	土砂災害防止法施行令第三条の基準に該当する区域				告示番号 新潟県告示第936号	箇所名 乙吉
	地滑り地塊の滑りに伴って生じる土石等の移動による力: F_1 $F_1 =$ (kN/m ²)				縮尺 1:5,000	告示年月日 平成23年6月24日