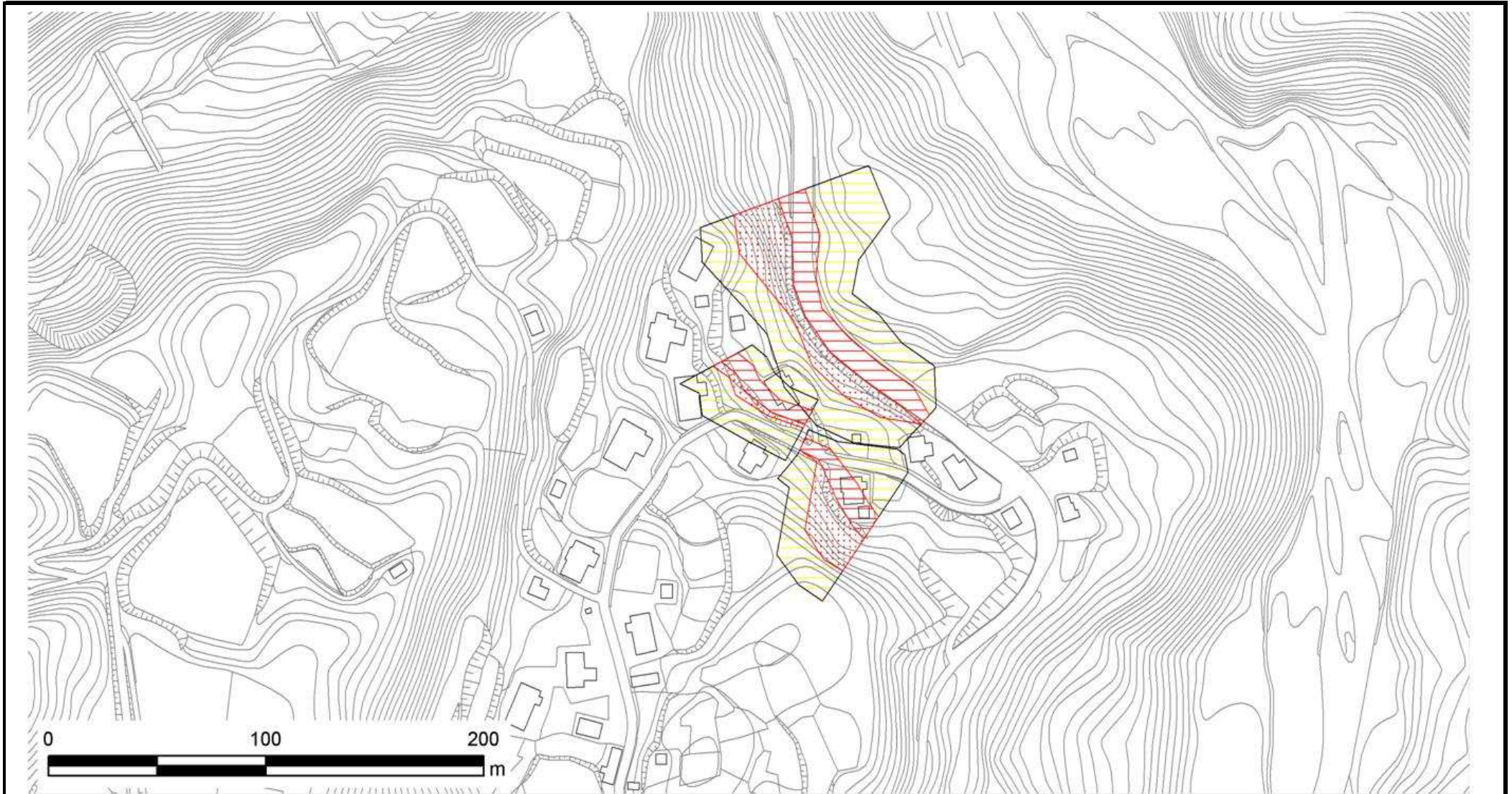


土砂災害警戒区域等の指定の公示に係る図書



様式-2(急) 土砂災害警戒区域・ 土砂災害特別警戒区域 区域図	土砂災害防止法施行令第二条の基準に該当する区域		N 縮尺 1:2,500	自然現象の種類	急傾斜地の崩壊	箇所番号	糸魚川-562.024
	土砂災害防止法施行令第三条の基準に該当する区域	急傾斜地斜面内の区域		告示番号	新潟県告示第1378・1379号	箇所名	西飛山(3)
		土石等の(移動)高さが1m以下の場合、土石等の移動による力が 100kN/m^2 を超える区域		告示年月日	平成27年10月30日	所在地	糸魚川市大字西飛山
		土石等の堆積の高さが3mを超える区域 それ以外の区域					