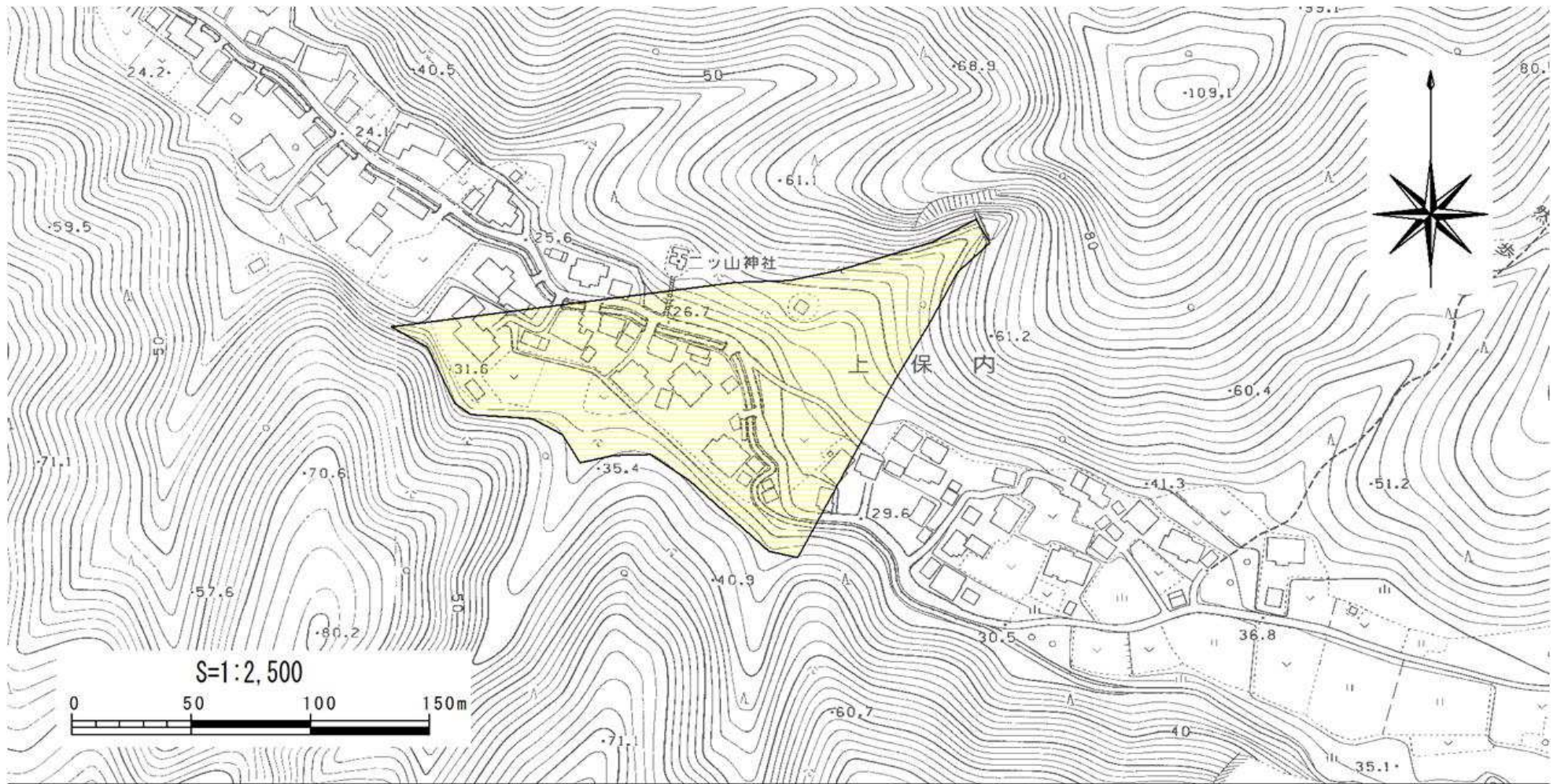


土砂災害警戒区域等の指定の公示に係る図書



様式-2(土)

土砂災害警戒区域 区域図

土砂災害防止法施行令第二条の基準に該当する区域



自然現象の種類

土石流

溪流番号

204-三条-002

土砂災害防止法施行令第三条の基準に該当する区域

土石流の高さが1mを超える場合、建築物に作用する力が50kN/mを超える区域



土石流の高さが1mを超える場合、建築物に作用する力が50kN/m以下の区域



その他の区域



縮尺

S=1:2,500

告示番号

新潟県告示第1378号

溪流名

さがるうさえもんさわ
三郎左衛門沢

告示年月日

平成27年10月30日

所在地

さんじょうしかみほない
三条市上保内