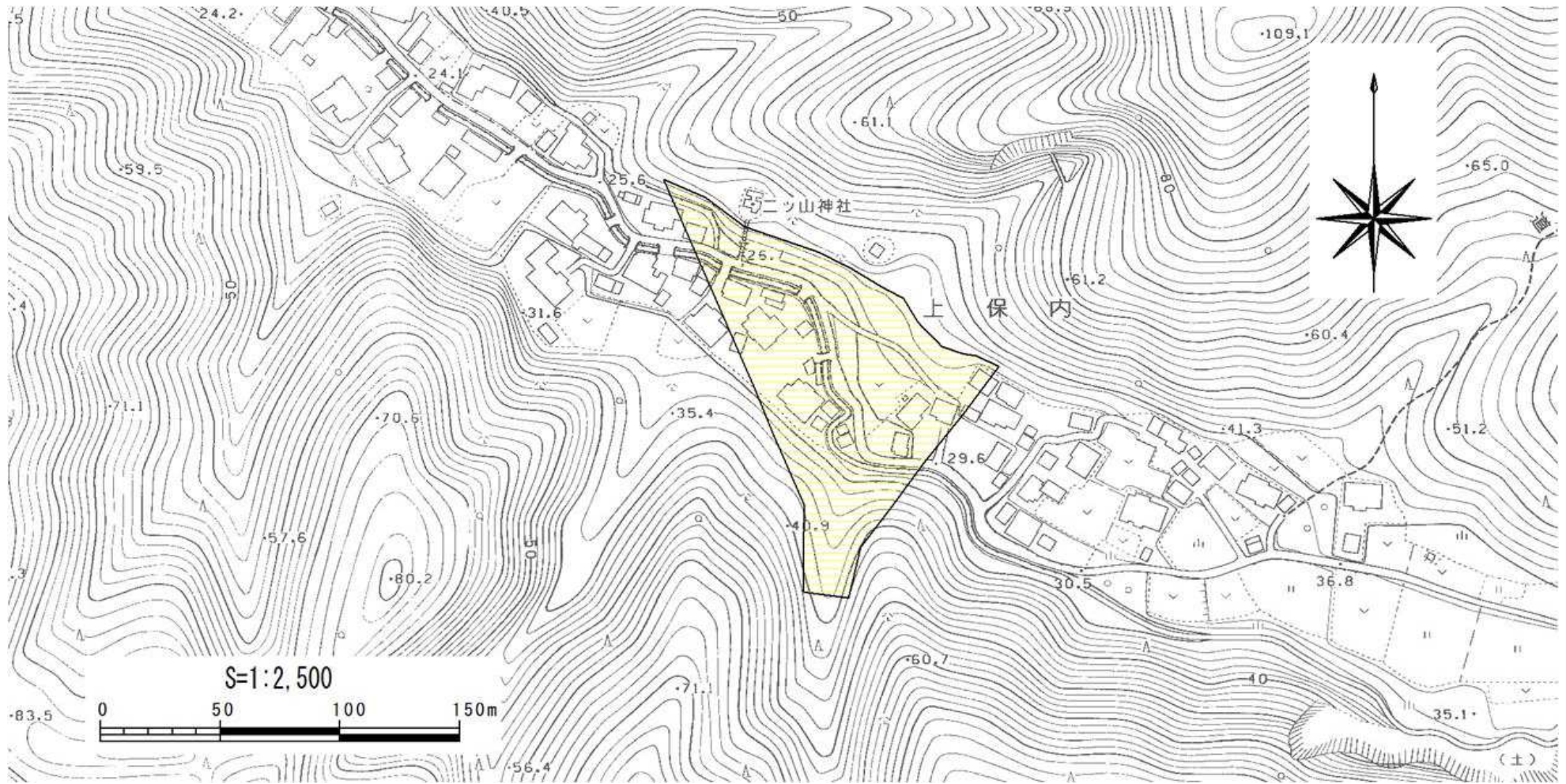




土砂災害警戒区域等の指定の公示に係る図書



様式-2(土)

土砂災害警戒区域 区域図

土砂災害防止法施行令第二条の基準に該当する区域

土砂災害防止法施行令第三条の基準に該当する区域	 土石流の高さが1mを超える場合、建築物に作用する力が50kN/mを超える区域
その他の区域	 土石流の高さが1mを超える場合、建築物に作用する力が50kN/m以下の区域



縮尺

S=1:2,500

自然現象の種類

告示番号

告示年月日

土石流

新潟県告示第1378号

平成27年10月30日

溪流番号

溪流名

所在地

204-I-009

しろやまさわ
白山沢

さんじょうしかみほない
三条市上保内