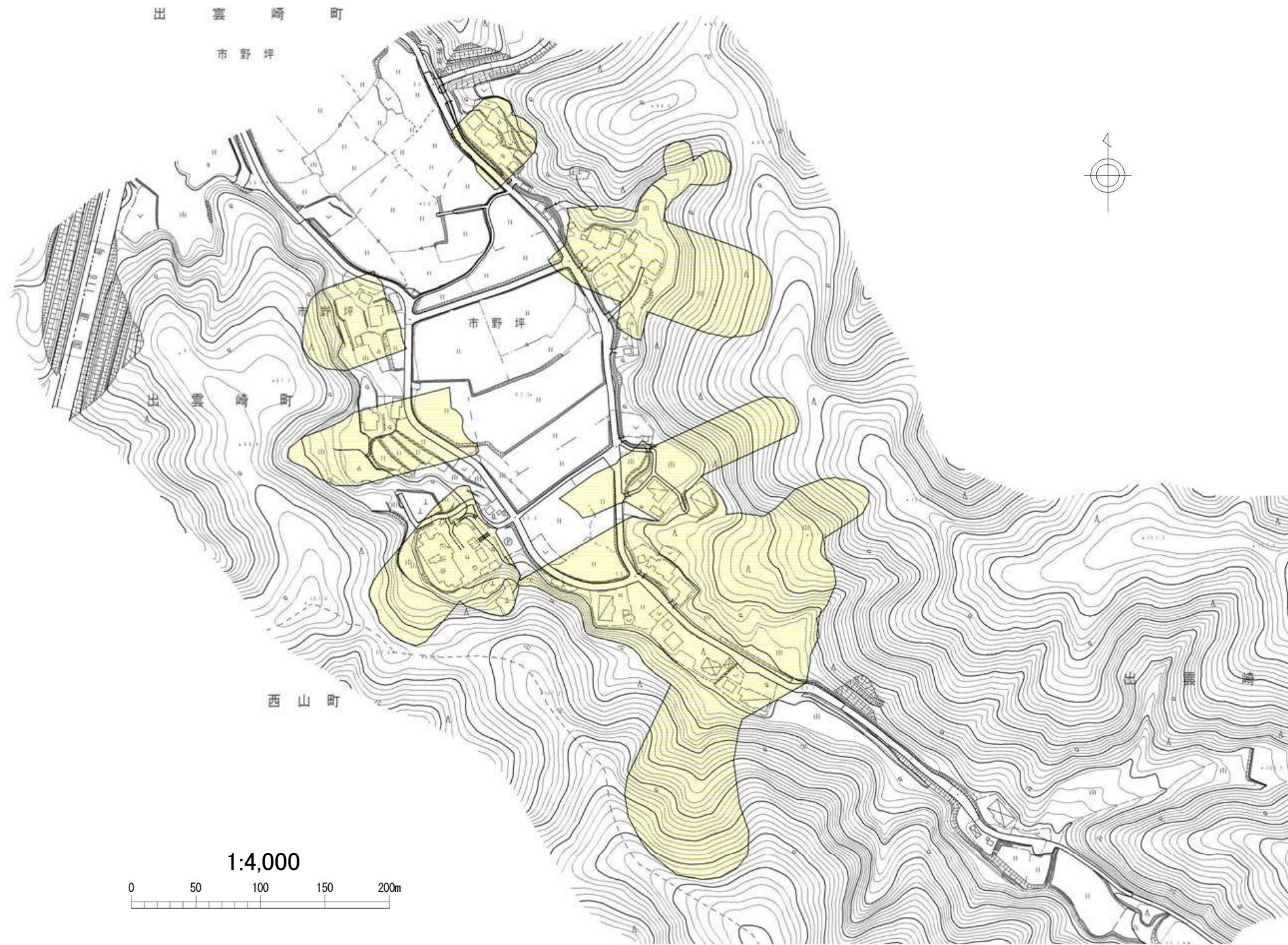


土砂災害警戒区域等の指定の公示に係る図書



様式-2(地) 土砂災害警戒区域・土砂災害特別警戒区域 区域図	土砂災害防止法施行令第二条の基準に該当する区域		N 	自然現象の種類 地滑り	箇所番号 K 405.07
	土砂災害防止法施行令第三条の基準に該当する区域			告示番号 新潟県告示第1340号	箇所名 市野坪
	地滑り地塊の滑りに伴って生じる土石等の移動による力: F_1 $F_1 =$ (kN/m ²)			縮尺 1:4,000	告示年月日 平成27年10月16日