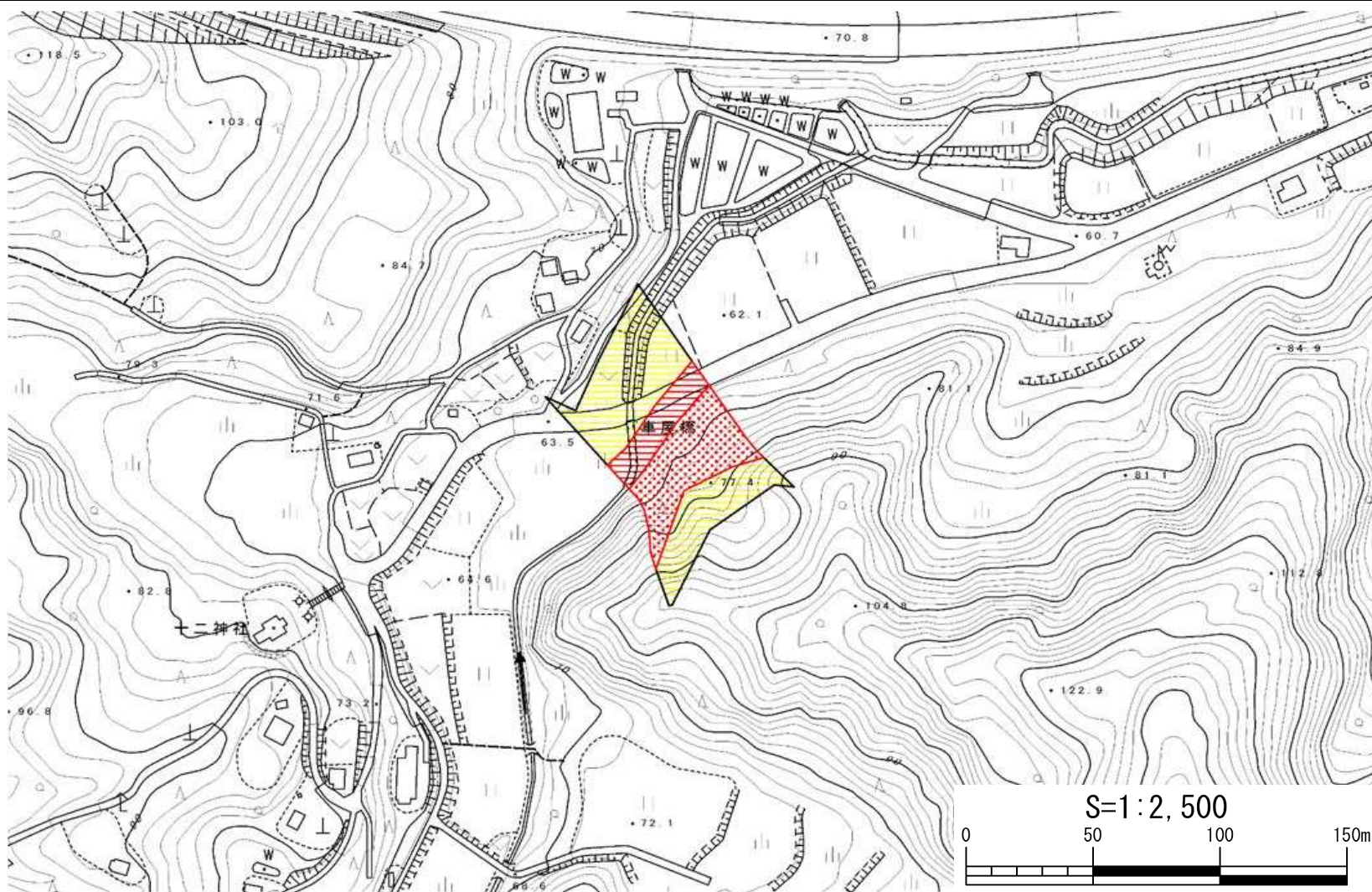


# 土砂災害警戒区域等の指定の公示に係る図書



様式-2(急)

土砂災害警戒区域・土砂災害特別警戒区域  
区域図

土砂災害防止法施行令第二条の基準に該当する区域	
急傾斜地斜面内の区域	
土砂災害防止法施行令第三条の基準に該当する区域	
土石等の(移動)高さが1m以下の場合、土石等の移動による力が100kN/m <sup>2</sup> を超える区域	
土石等の堆積の高さが3mを超える区域	
それ以外の区域	

N  
  
縮尺  
S=1:2,500

自然現象の種類	急傾斜地の崩壊	箇所番号	I-202.069(1978)
告示番号	新潟県告示第1257・1258号	箇所名	大積折渡町(4)
告示年月日	平成27年9月29日	所在地	長岡市大積折渡町