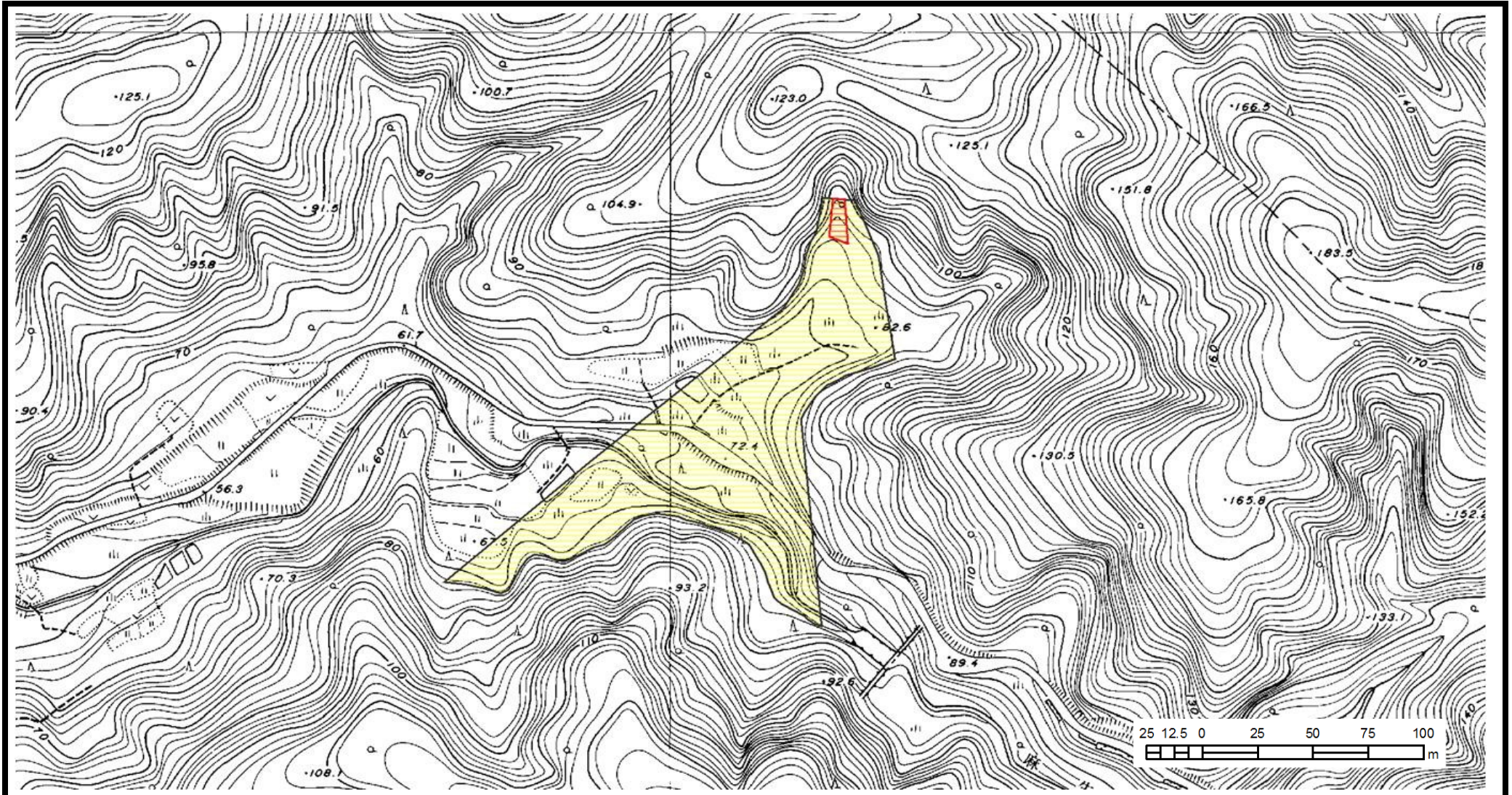


# 土砂災害警戒区域等の指定の公示に係る図書



様式-2(土)

土砂災害警戒区域・土砂災害特別警戒区域  
区域図

土砂災害防止法施行令第二条の基準に該当する区域



土砂災害防止法  
施行令第三条の  
基準に該当する  
区域

土石流の高さが1mを超える場合、建築物に作用  
する力が50kN/mを超える区域



土石流の高さが1mを超える場合、建築物に作用  
する力が50kN/m以下の区域



その他の区域



縮尺  
1:2,500

自然現象  
の種類

土石流

溪流番号

202-I-008-2

告示番号

新潟県告示第936.937号

溪流名

麻生田川(2)

告示年月日

平成23年6月24日

所在地

長岡市麻生田町

新潟県