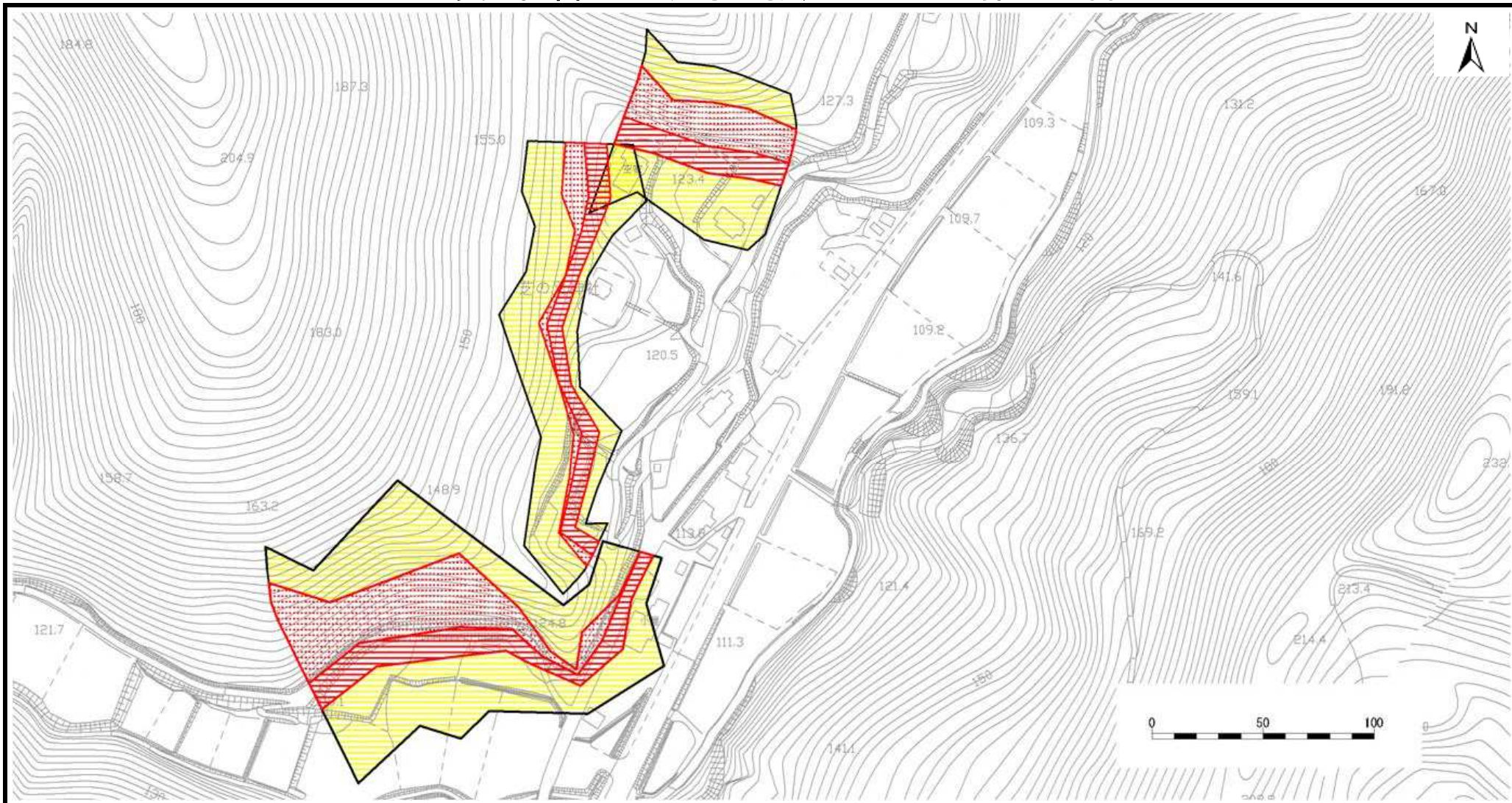


土砂災害警戒区域等の指定の公示に係る図書



様式－2（急）

土砂災害警戒区域・
土砂災害特別警戒区域
区域図

| | | |
|-------------------------|-----------------------------------------------------------|--|
| 土砂災害防止法施行令第二条の基準に該当する区域 | | |
| 土砂災害防止法施行令第三条の基準に該当する区域 | 急傾斜地斜面内の区域 | |
| | 土石等の（移動）高さが1m以下の場合、土石等の移動による力が100kN/m ² を超える区域 | |
| | 土石等の堆積の高さが3mを超える区域 | |
| | それ以外の区域 | |

縮尺
1:2,500

| | | | |
|---------|------------------|------|-----------------|
| 自然現象の種類 | 急傾斜地の崩壊 | 箇所番号 | I-502.009(1099) |
| 告示番号 | 新潟県告示第1257・1258号 | 箇所名 | 芝の又 |
| 告示年月日 | 平成27年9月29日 | 所在地 | 長岡市小国町八王子 |