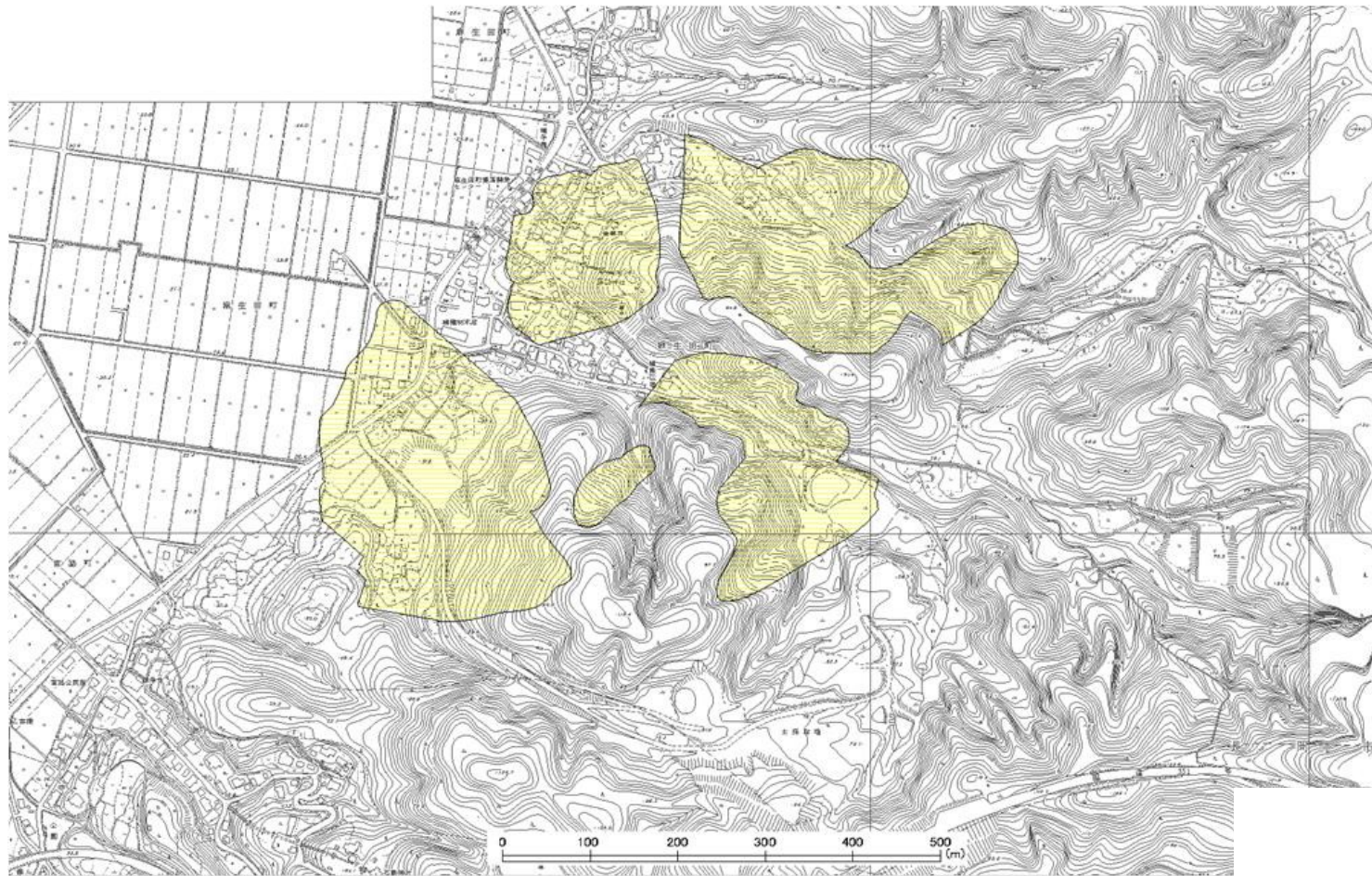




土砂災害警戒区域等の指定の告示に係る図書



様式-2(地)
土砂災害警戒区域 区域図

土砂災害防止法施行令第二条の基準に該当する区域	 縮尺 1:8,000	 N	自然現象の種類	地滑り	箇所番号	K202.25
			告示番号	新潟県告示第936号	箇所名	アソウダ 麻生田
			告示年月日	平成23年6月24日	所在地	ナガオカシアソウダマチ 長岡市麻生田町
土砂災害防止法施行令第三条の基準に該当する区域 地滑り地塊の滑りに伴って生じる土石等の移動による力: F_1 $F_1 =$ (kN/m ²)						