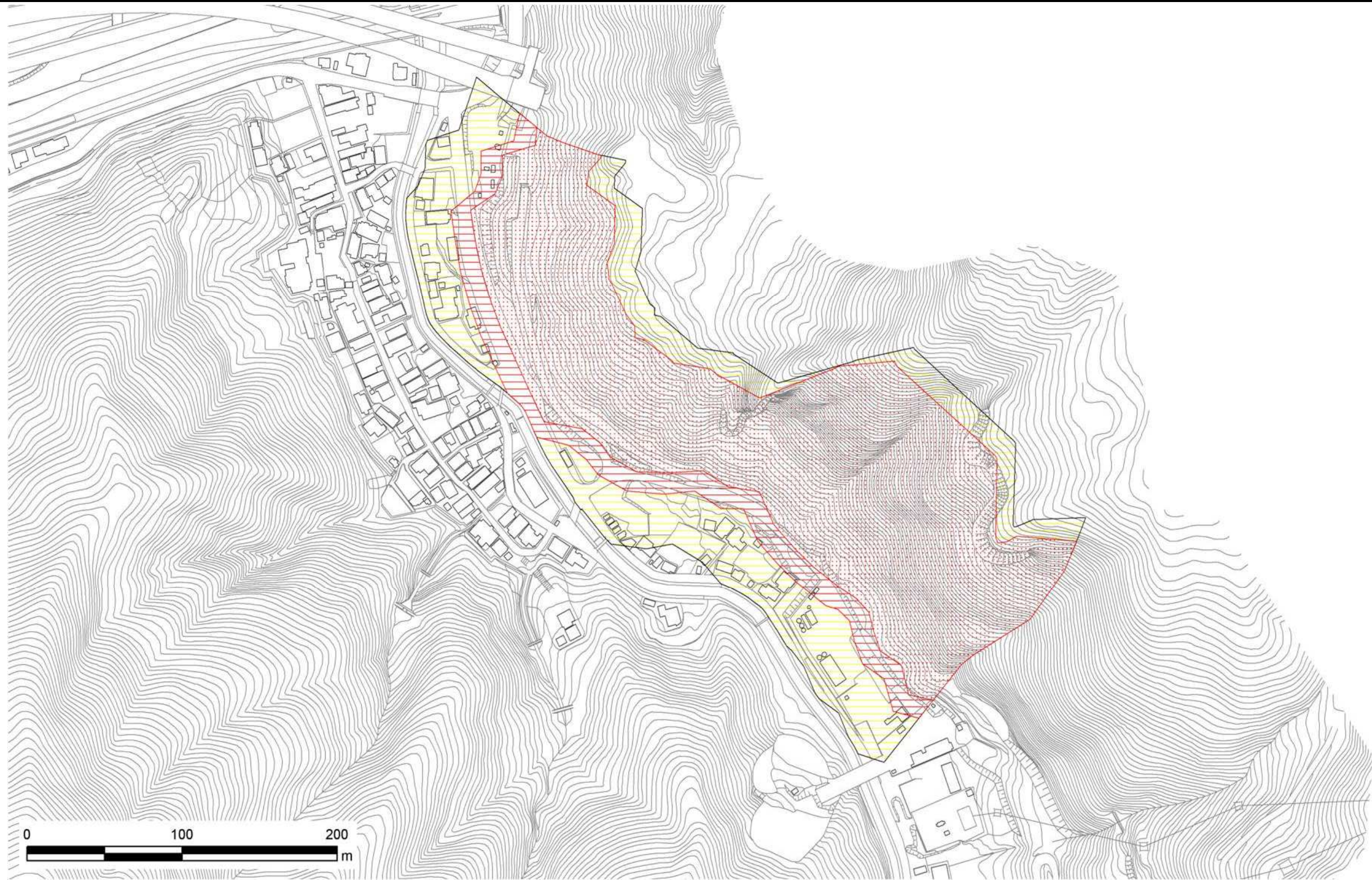


# 土砂災害警戒区域等の指定の公示に係る図書



様式-2(急) 土砂災害警戒区域・ 土砂災害特別警戒区域 区域図	土砂災害防止法施行令第二条の基準に該当する区域			自然現象 の種類 急傾斜地の崩壊	箇所番号 I-563.008(1455)
	土砂災害防 止法施行令 第三条の基 準に該当する 区域	急傾斜地斜面内の区域 土石等の(移動)高さが1m以下の場合、土石等の 移動による力が100kN/m <sup>2</sup> を超える区域 土石等の堆積の高さが3mを超える区域 それ以外の区域			
			縮尺 1:2,500	告示番号 新潟県告示第1181・1182号	箇所名 白石
				告示年月日 平成27年9月1日	所在地 糸魚川市大字歌