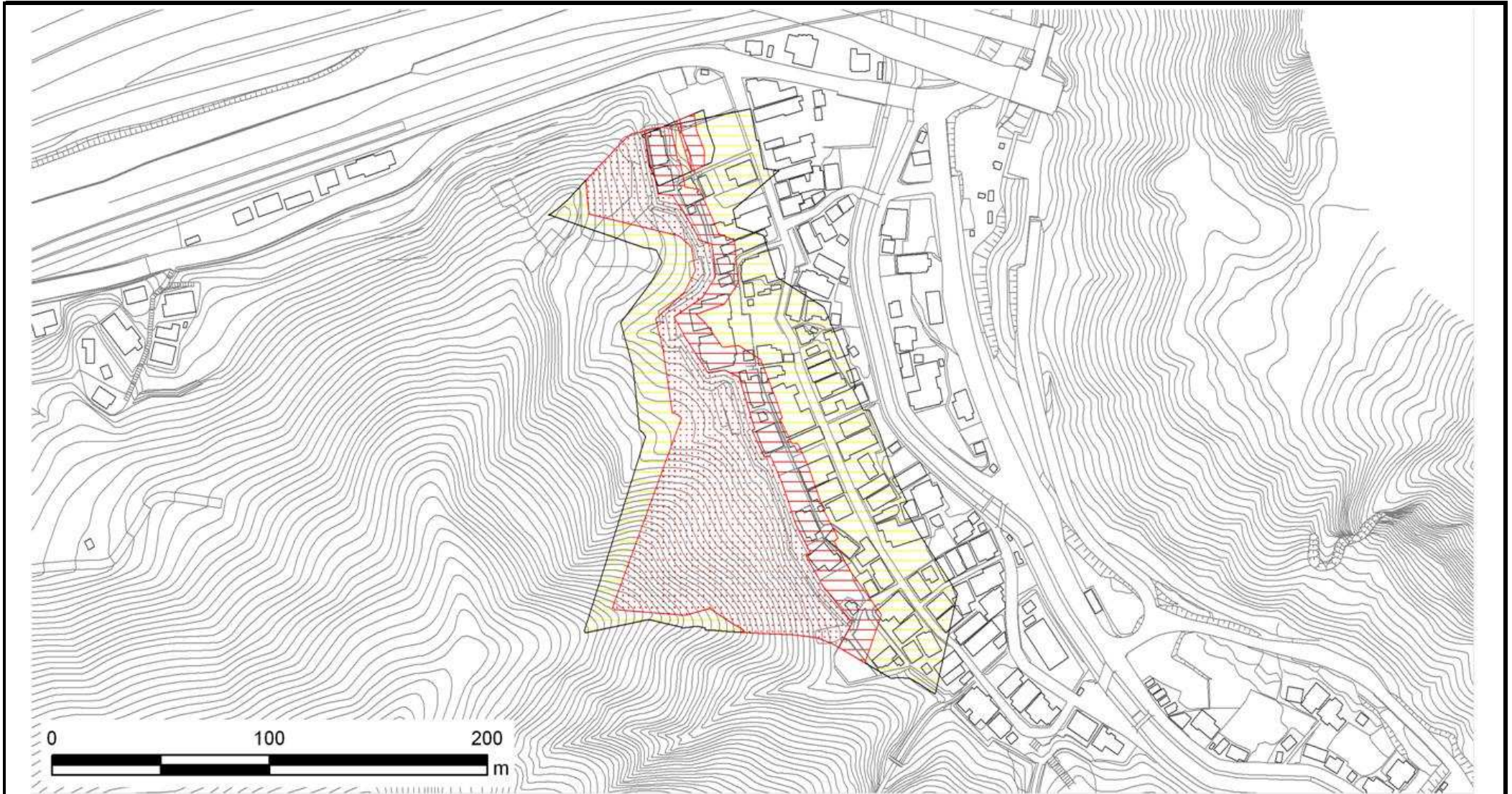

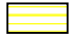




# 土砂災害警戒区域等の指定の公示に係る図書



様式-2(急) 土砂災害警戒区域・ 土砂災害特別警戒区域 区域図	土砂災害防止法施行令第二条の基準に該当する区域		 縮尺 1:2,500	自然現象の種類	急傾斜地の崩壊	箇所番号	I-563.007(1454)
	土砂災害防止法施行令 第三条の基準に該当する区域	急傾斜地斜面内の区域 土石等の(移動)高さが1m以下の場合、土石等の移動による力が100kN/m <sup>2</sup> を超える区域 土石等の堆積の高さが3mを超える区域 それ以外の区域		  	告示番号	新潟県告示第1181・1182号	箇所名
				告示年月日	平成27年9月1日	所在地	糸魚川市大字歌