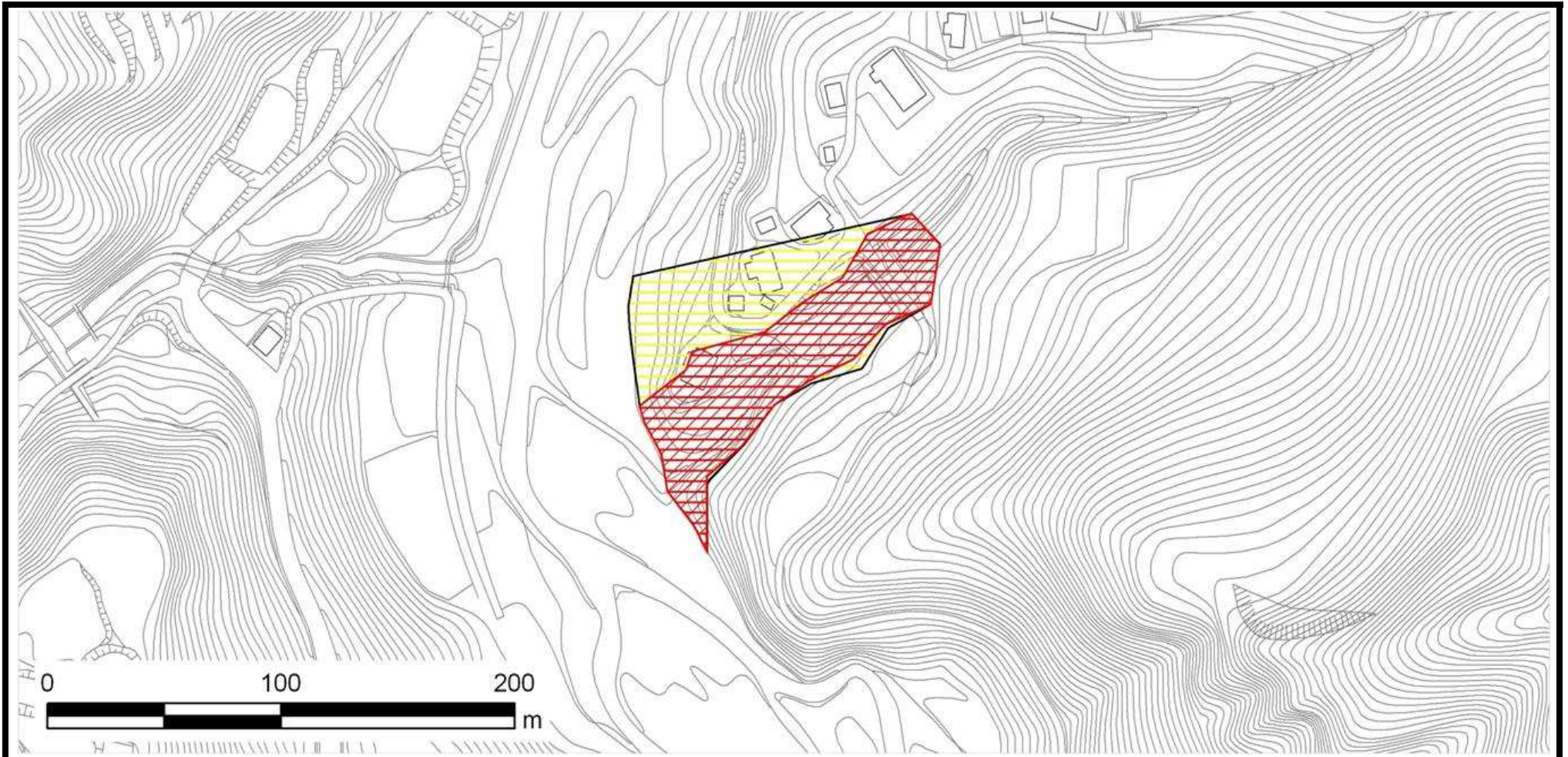


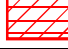


土砂災害警戒区域等の指定の公示に係る図書



様式-2(土) 土砂災害警戒区域・土砂災害特別警戒区域区域図	土砂災害防止法施行令第二条の基準に該当する区域			N ↑	自然現象の種類	土石流	箇所番号	562-II-007
	土砂災害防止法施行令第三条の基準に該当する区域	土石流の高さが1mを超える場合、土石流の移動による力が50kN/m ³ を超える区域			縮尺 1:2,500	告示番号	新潟県告示第1181・1182号	箇所名
		土石流の高さが1mを超える場合、土石流の移動による力が50kN/m ³ を超えない区域		告示年月日		平成27年9月1日	所在地	糸魚川市大字田麦平
		その他の区域	