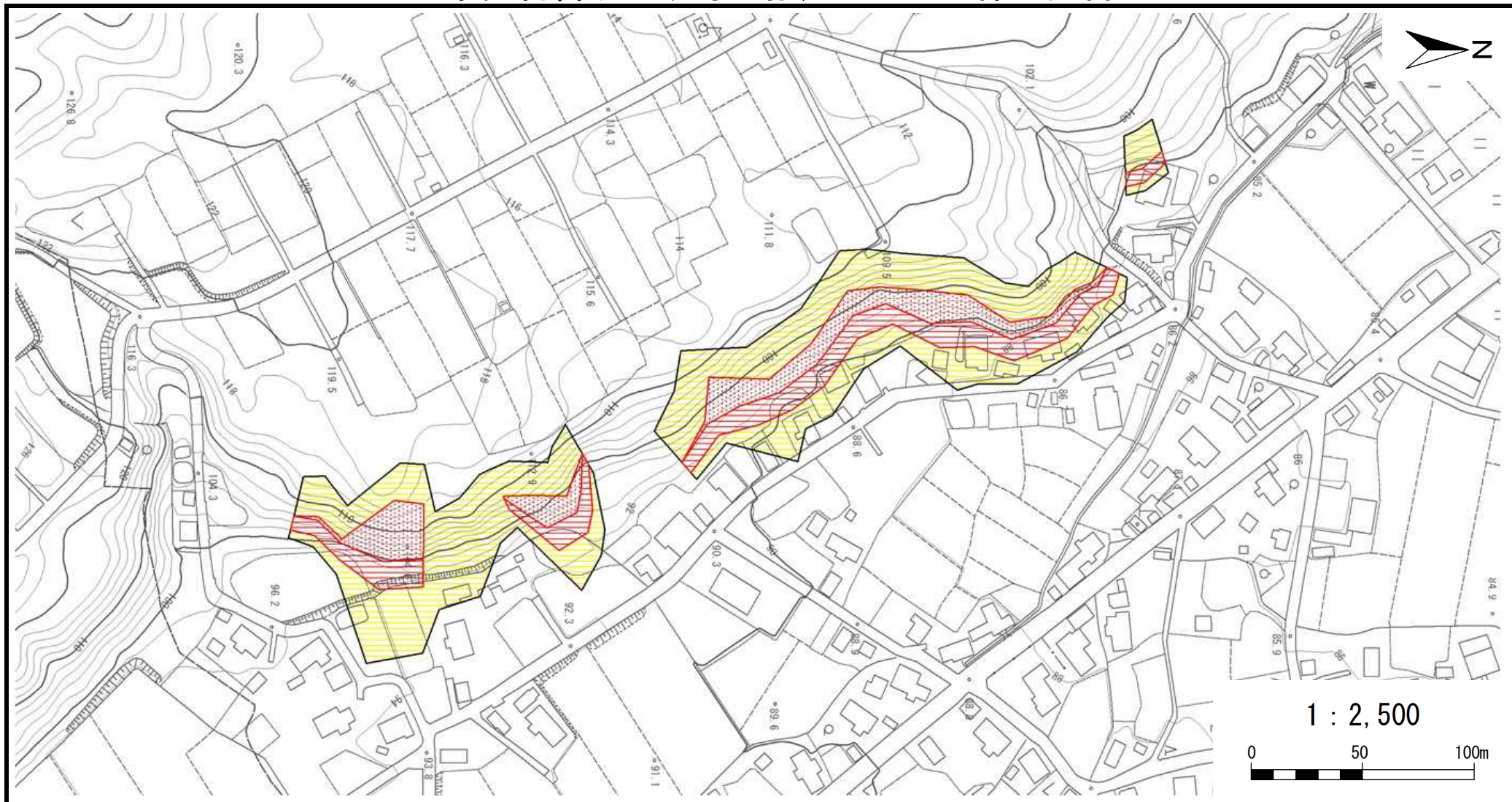


土砂災害警戒区域等の指定の公示に係る図書



様式-2(急) 土砂災害警戒区域・ 土砂災害特別警戒区域 区域図	土砂災害防止法施行令第二条の基準に該当する区域		自然現象 の種類 急傾斜地の崩壊	箇所番号	I-215.032(0589)		
	土砂災害防止法施行令第三条の基準に該当する区域			告示番号	新潟県告示 第1181(Y)・1423(R)号		
	急傾斜地斜面内の区域		縮尺 1:2,500	告示年月日	平成27年9月1日(Y) 平成30年12月28日(R)	所在地	長岡市上塩
	土石等の(移動)高さが1m以下の場合、土石等の移動による力が100kN/m ² を超える区域			告示年月日	平成27年9月1日(Y) 平成30年12月28日(R)	箇所名	大野原
土石等の堆積の高さが3mを超える区域							
それ以外の区域							