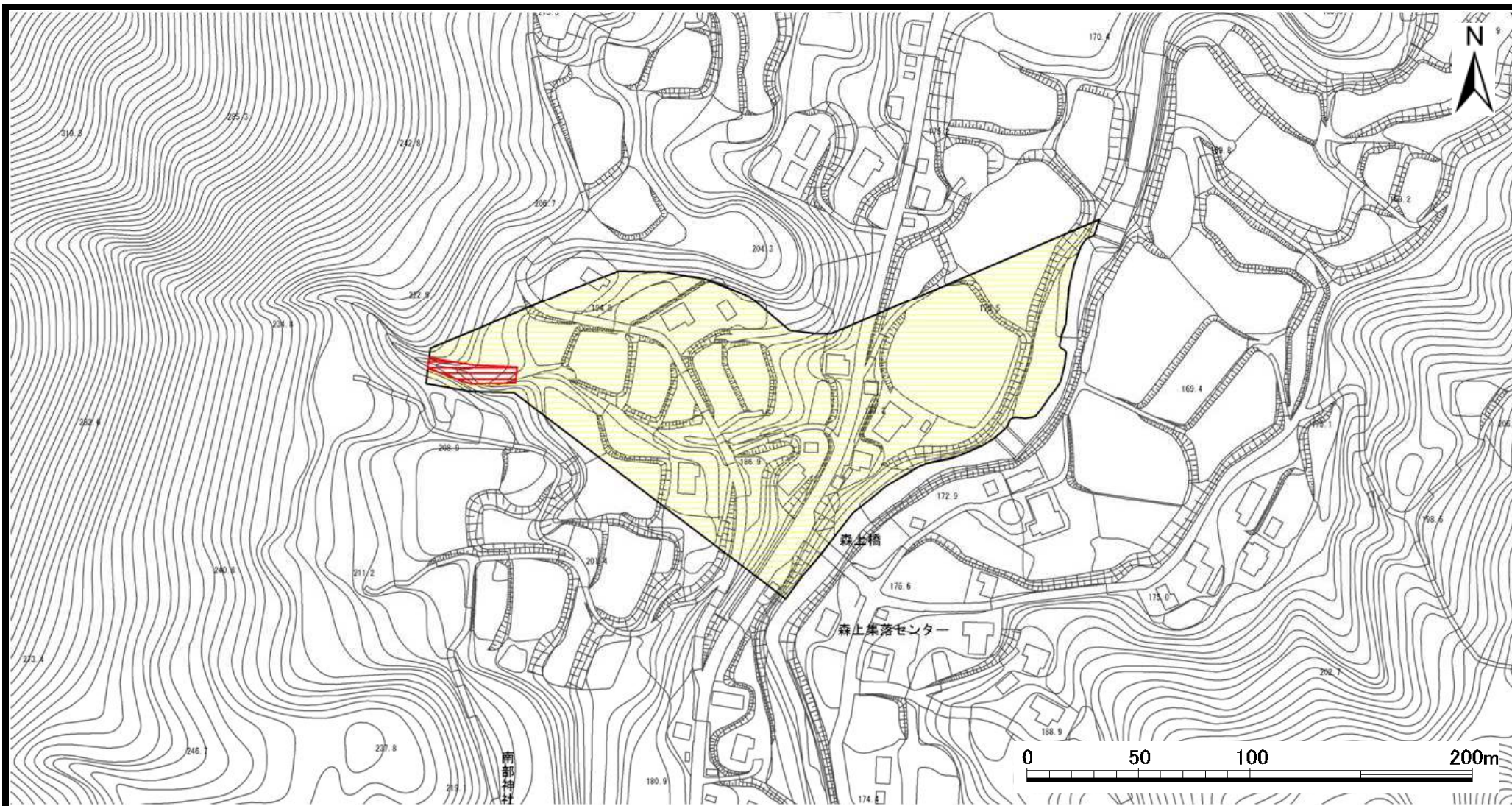


土砂災害警戒区域等の指定の公示に係る図書



| | | | | | | | | |
|---------------------------------------|-------------------------|--|--|---------------|---------|------------------|------|------------|
| 様式-2(土) 土砂災害警戒区域・土砂災害特別警戒区域 区域図 | 土砂災害防止法施行令第二条の基準に該当する区域 | | | 縮尺 1:2,500 | 自然現象の種類 | 土石流 | 溪流番号 | 215-II-024 |
| | 土砂災害防止法施行令第三条の基準に該当する区域 | 土石流の高さが1mを超える場合、建築物に作用する力が50kN/mを超える区域 | | | 告示番号 | 新潟県告示第1054・1055号 | 溪流名 | 湯之沢 |
| | | 土石流の高さが1mを超える場合、建築物に作用する力が50kN/m以下の区域 | | | 告示年月日 | 平成27年7月31日 | 所在地 | 長岡市森上 |
| その他の区域 | | 新潟県 | | | | | | |