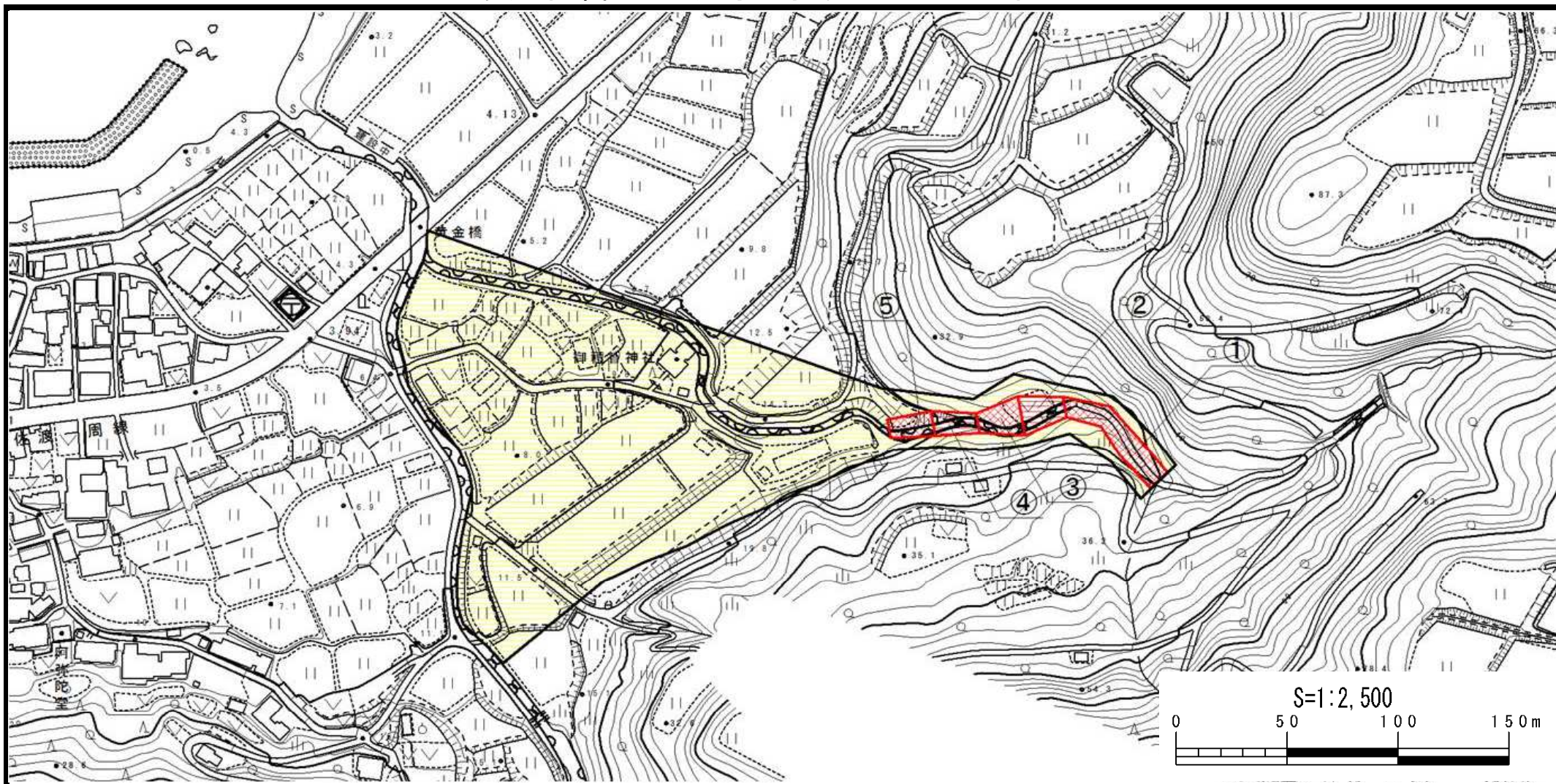


# 土砂災害警戒区域等の指定の公示に係る図書



様式-2(土)

土砂災害警戒区域・土砂災害特別警戒区域  
区域図

土砂災害防止法施行令第二条の基準に該当する区域



土砂災害防止  
法施行令第三  
条の基準に該  
当する区域

土石流の高さが1mを超える場合、建築物に作用する力が50kN/mを超える区域



土石流の高さが1mを超える場合、建築物に作用する力が50kN/m以下の区域



その他の区域



N



縮尺

S=1:2,500

自然現象  
の種類

土石流

溪流番号

601-I-016

告示番号

新潟県告示第1054・1055号

溪流名

オオウメカワ  
大梅川

告示年月日

平成27年7月31日

所在地

サドシキタノウラ  
佐渡市北田野浦