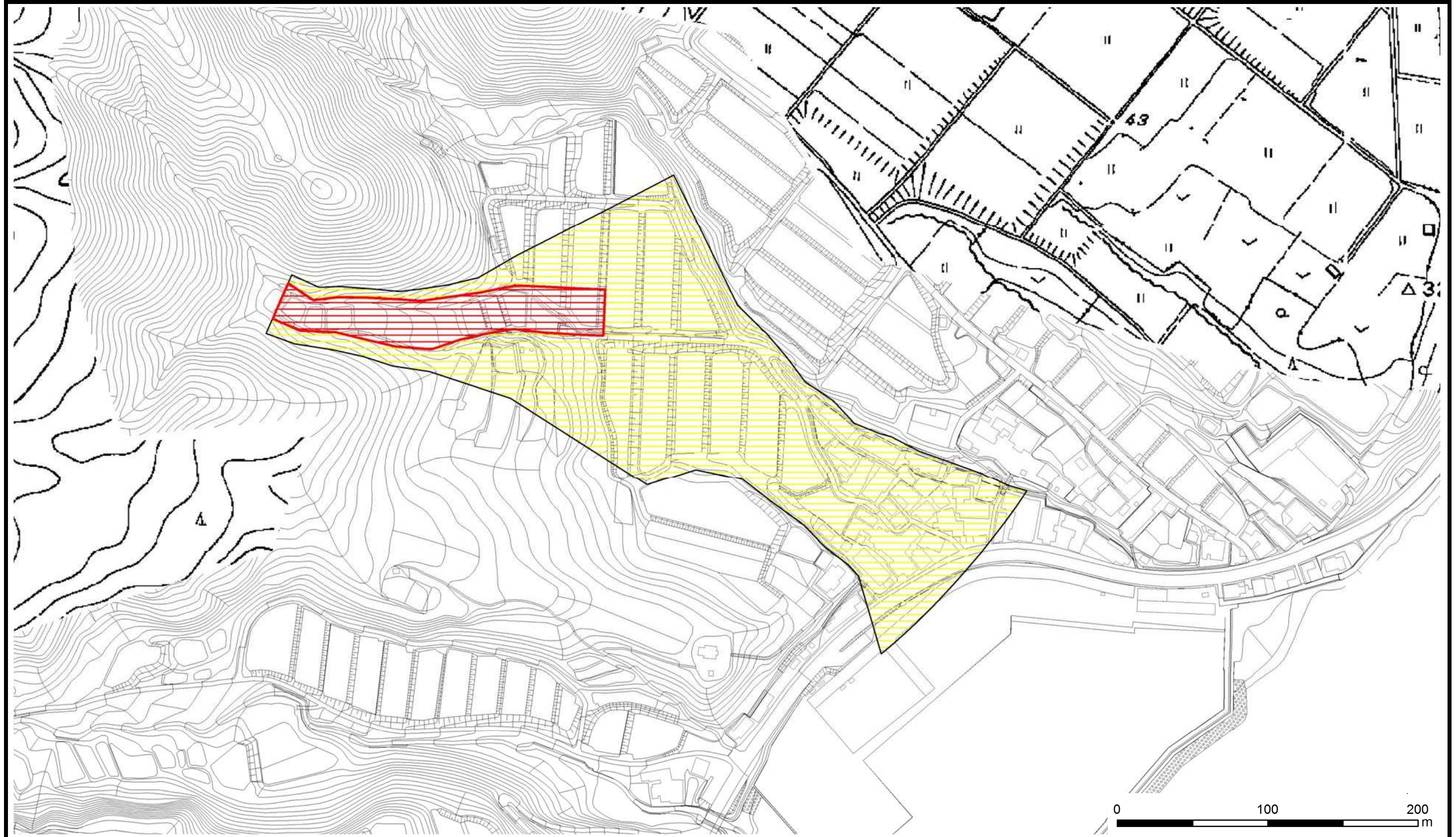


土砂災害警戒区域等の指定の公示に係る図書



様式-2(土) 土砂災害警戒区域・土砂災害特別警戒区域 区域図	土砂災害防止法施行令第二条の基準に該当する区域		N 	自然現象 の種類	土石流	溪流番号	219-I-054-2
	土砂災害防止法施行令第 三条の基準に該当する区 域	土石流の高さが1mを超える場合、建築物に作用 する力が50kN/mを超える区域		告示番号	新潟県告示第1054・1055号	溪流名	ウラカフナカガワ 浦川中川(2)
		土砂災害防止法施行令第 三条の基準に該当する区 域	土石流の高さが1mを超える場合、建築物に作用 する力が50kN/m以下の区域	告示年月日	平成27年7月31日	所在地	サドシウラカワ 佐渡市浦川