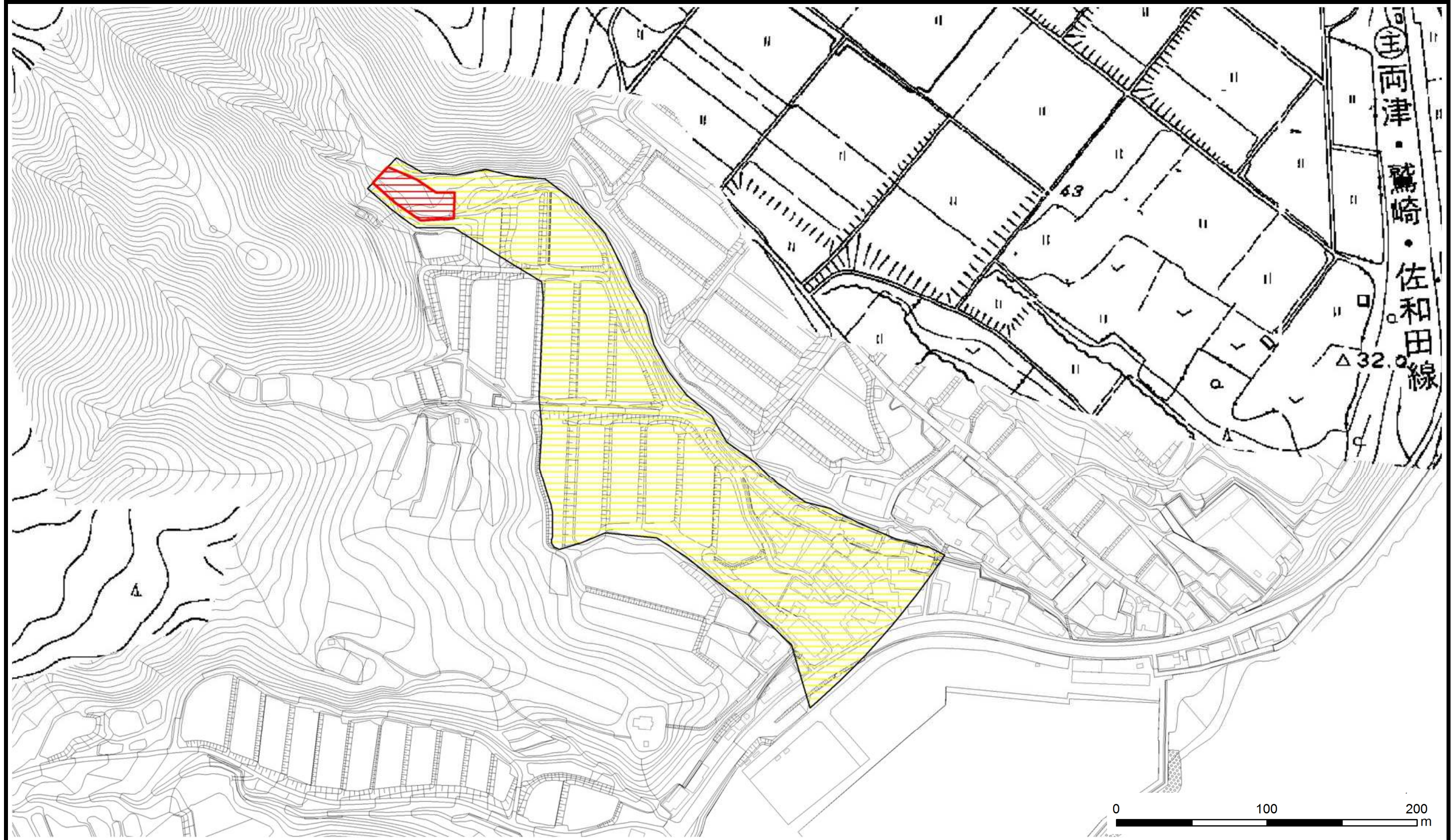


土砂災害警戒区域等の指定の公示に係る図書



様式-2(土) 土砂災害警戒区域・土砂災害特別警戒区域 区域図	土砂災害防止法施行令第二条の基準に該当する区域		N 縮尺 1:2,500	自然現象の種類	土石流	溪流番号	219-I-054-1
	土砂災害防止法施行令第三条の基準に該当する区域	土石流の高さが1mを超える場合、建築物に作用する力が50kN/m ² を超える区域		告示番号	新潟県告示第1054・1055号	溪流名	ウラカワナカガワ 浦川中川(1)
		土石流の高さが1mを超える場合、建築物に作用する力が50kN/m ² 以下の区域	告示年月日	平成27年7月31日	所在地	サドシウラカワ 佐渡市浦川	