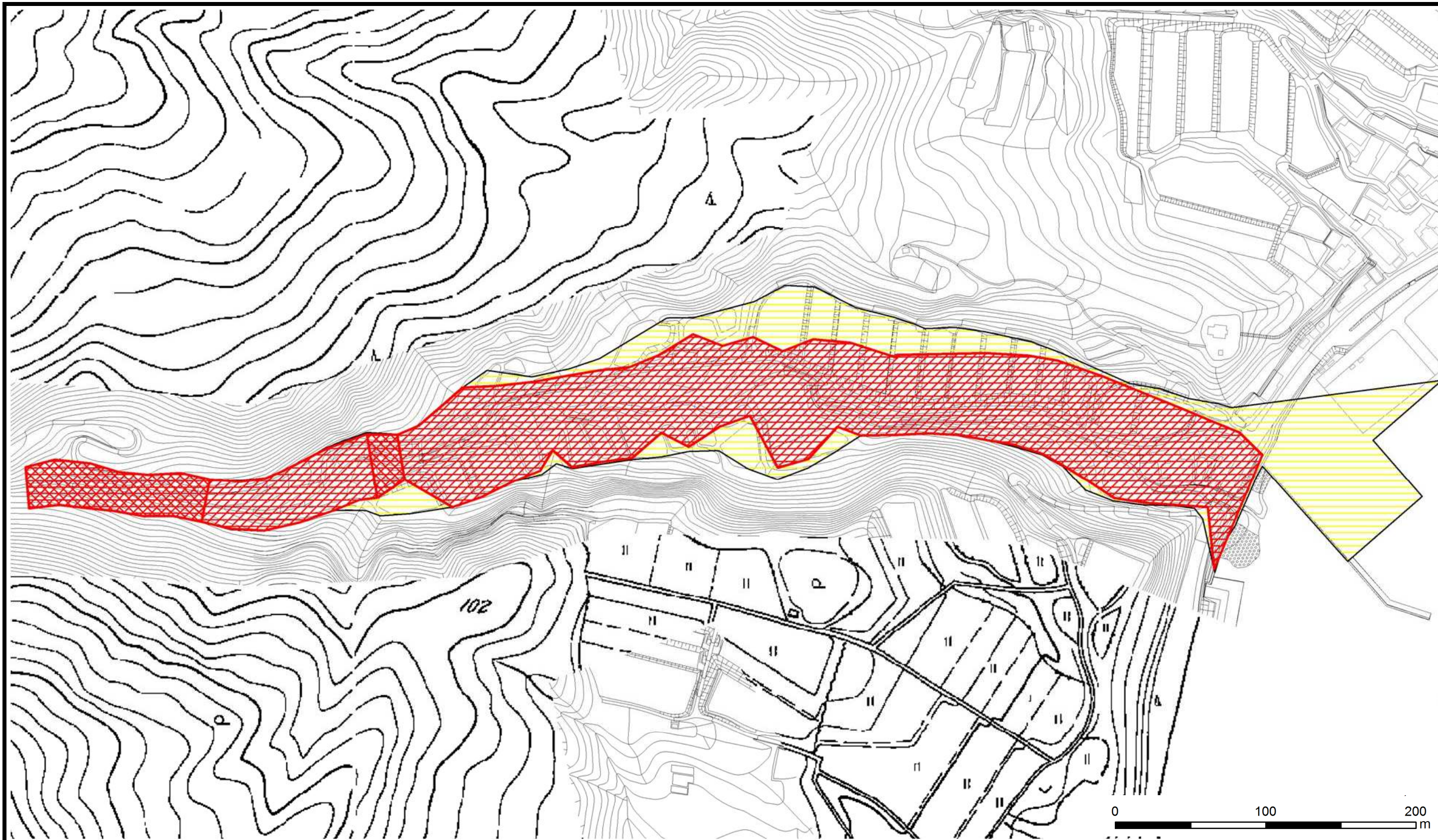


土砂災害警戒区域等の指定の公示に係る図書



様式-2(土) 土砂災害警戒区域・土砂災害特別警戒区域 区域図	土砂災害防止法施行令第2条の基準に該当する区域		N 縮尺 1:2,500	自然現象 の種類	土石流	溪流番号	219-I-053
	土砂災害防止法施行令第3条の基準に該当する区域			告示番号	新潟県告示第1054・1055号	溪流名	ウラカワ 浦川
	その他の区域			告示年月日	平成27年7月31日	所在地	サドシウラカワ 佐渡市浦川