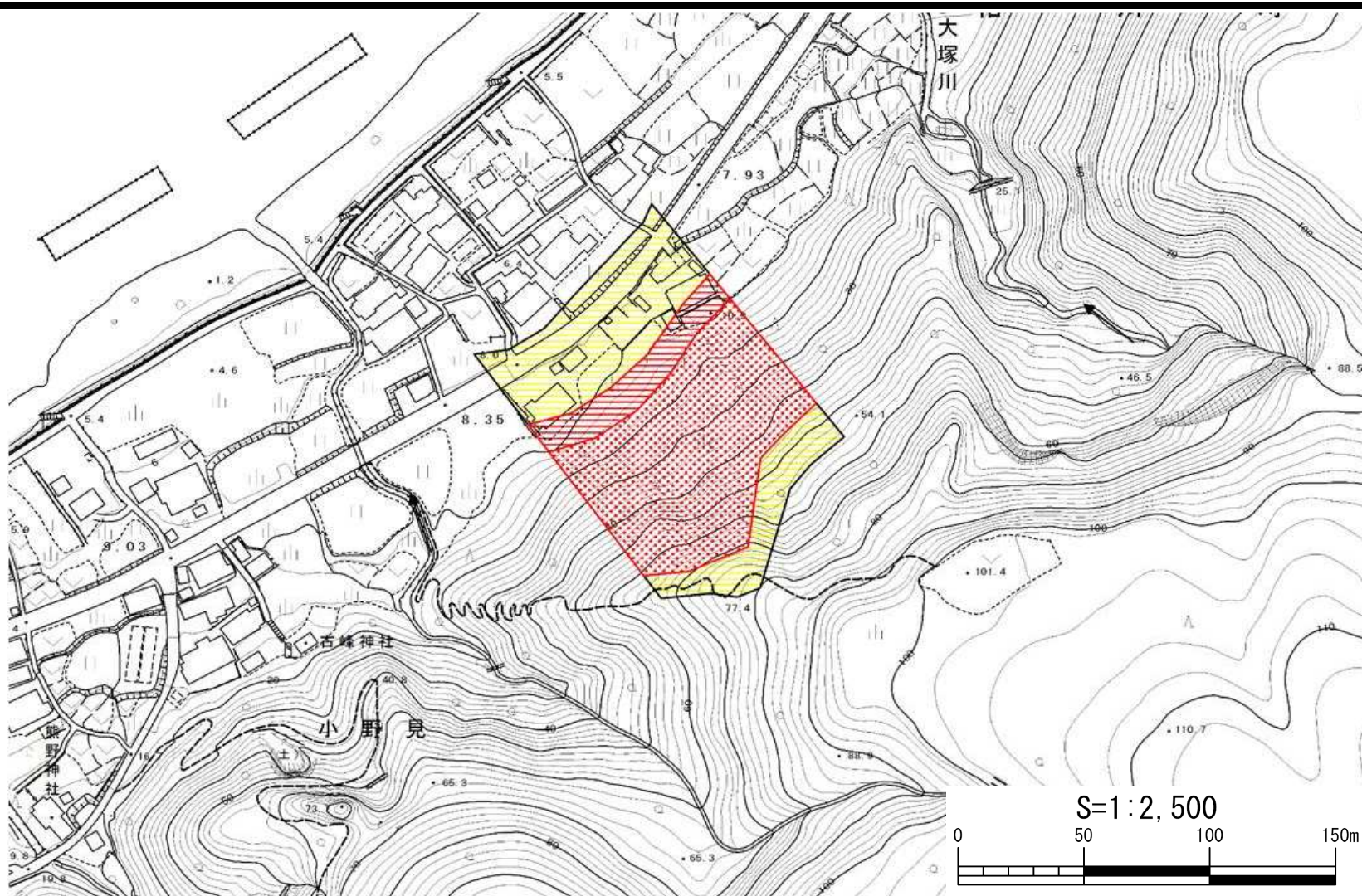


# 土砂災害警戒区域等の指定の公示に係る図書



様式-2(急)

土砂災害警戒区域・土砂災害特別警戒区域  
区域図

|   |  |
|---|--|
| 土砂災害防止法施行令第二条の基準に該当する区域                                   |  |
| 土砂災害防止法施行令第三条の基準に該当する区域                                   |  |
| 急傾斜地斜面内の区域  |  |
| 土砂等の(移動)高さが1m以下の場合、土砂等の移動による力が100kN/m <sup>2</sup> を超える区域 |  |
| 土砂等の堆積の高さが3mを超える区域  |  |
| それ以外の区域   |  |

縮尺  
S=1:2,500

|         |                  |      |                  |
|---------|------------------|------|------------------|
| 自然現象の種類 | 急傾斜地の崩壊          | 箇所番号 | II-601.010(3765) |
| 告示番号    | 新潟県告示第1054・1055号 | 箇所名  | オノミ(2)<br>小野見(2) |
| 告示年月日   | 平成27年7月31日       | 所在地  | サドンオノミ<br>佐渡市小野見 |