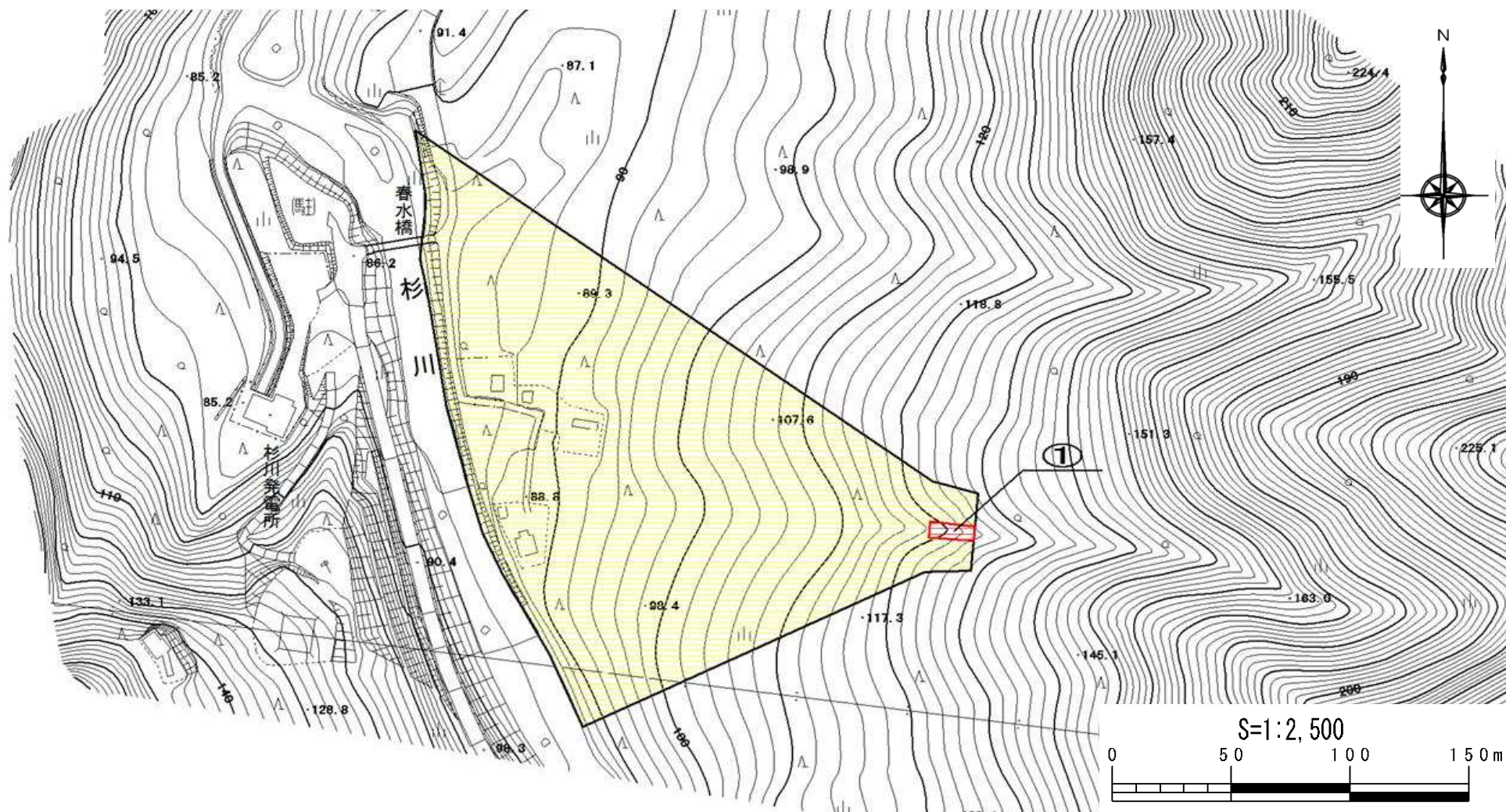


土砂災害警戒区域等の指定の公示に係る図書



様式-2(土)

土砂災害警戒区域・土砂災害特別警戒区域
区域図

土砂災害防止法施行令第二条の基準に該当する区域

土砂災害防止
法施行令第三
条の基準に該
当する区域

土石流の高さが1mを超える場合、建築物に作用する力が50kN/m²を超える区域
土石流の高さが1mを超える場合、建築物に作用する力が50kN/m²以下の区域
その他の区域



N
縮尺
S=1:2,500

自然現象の種類	土石流	溪流番号	322-新津-015
告示番号	新潟県告示第1054・1055号	溪流名	下杉川(1)
告示年月日	平成27年7月31日	所在地	五泉市下杉川