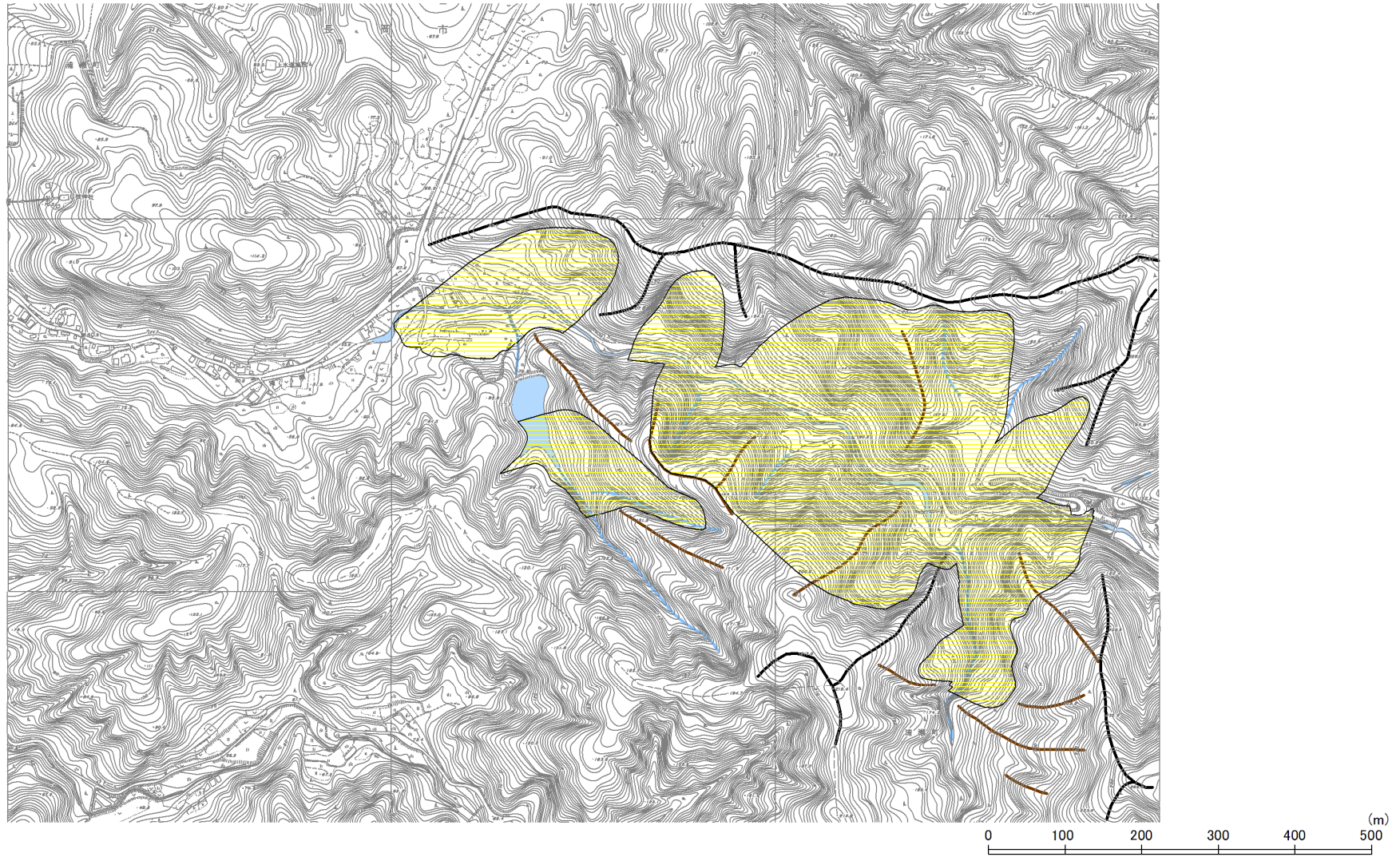


土砂災害警戒区域等の指定の告示に係る図書



様式-2(地)  
土砂災害警戒区域 区域図

土砂災害防止法施行令第二条の基準に該当する区域



土砂災害防止法施行令第三条の基準に該当する区域



地滑り地塊の滑りに伴って生じる土石等の移動による力 $F_1$

$$F_1 = \quad (\text{kN/m}^2)$$



縮尺  
1:8,000

自然現象  
の種類

地滑り

告示番号

新潟県告示第409号

告示年月日

平成18年3月17日

箇所番号

K202.09

箇所名

浦瀬

所在地

長岡市大字浦瀬町